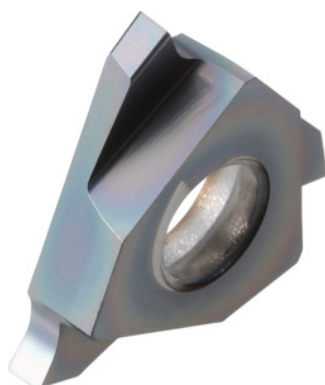


**Garant****Plăcuță pentru canelare stânga, HB9635, Lățimea canalului m (H13): 1,5mm****Date comandă**

Numărul de comandă	273908 1,5
GTIN	4045197768513
Clasa articolului	21J

**Descriere tehnică**

$t_{\max}$	2,5 mm
Lățimea lamei w	1,5 mm
Lățime canal m (H13)	1,5 mm
Codificare finisare / degroșare	Degroșare-finisare
Materialul sculei	Carbură
Rază la colț R	0,2 mm
Disponerea plăcuțelor amovibile	pe stânga
Categorie	HB9635
Canale conform standardului	DIN 471
Canale conform standardului	DIN 472
Numărul de schimbări / tășuri	3

Aplicația principală	P
Aplicație secundară	M
Condiție de tăiere	continuă
Viteză de așchiere $v_c$ Aplicație principală	110 - 170 mm/min
Viteză de așchiere $v_c$ Aplicație secundară	90 - 140 mm/min
Tip produs	Plăcuță amovibilă pentru strunjire de canelare

### Date utilizator

	Se recomandă pentru	$V_c$	Cod ISO
Oțel < 500 N/mm <sup>2</sup>	recomandat	170 m/min	P
Oțel < 750 N/mm <sup>2</sup>	recomandat	170 m/min	P
Oțel < 900 N/mm <sup>2</sup>	recomandat	150 m/min	P
Oțel < 1100 N/mm <sup>2</sup>	recomandat	110 m/min	P
Oțel < 1400 N/mm <sup>2</sup>	indicat în anumite condiții	90 m/min	P
INOX < 900 N/mm <sup>2</sup>	recomandat	140 m/min	M
INOX > 900 N/mm <sup>2</sup>	recomandat	140 m/min	M
GG(G)	indicat în anumite condiții	170 m/min	K
continuu	recomandat		
Umiditate maximă	recomandat		
Uscat	recomandat		