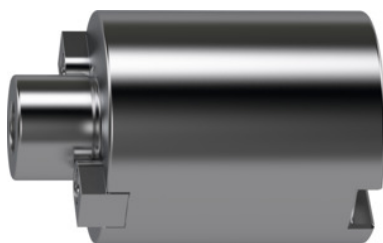


**Prelungitor pentru portsculă lung, Ø dornului d1: 16mm****Date comandă**

Numărul de comandă	301106 16
GTIN	4045197778475
Clasa articolului	32B

Descriere**Execuție:**

Diametrul de fixare, gaura și suprafața de antrenare sunt rectificatăe.

Aplicație:

Pentru prelungirea flexibilă a portsculelor pentru freze cu alezaj. Variantă rentabilă la execuții speciale costisitoare. 3 modalități de utilizare: prelungitor scurt (45 mm) sau lung (70 mm) resp. maxim combinație de două prelungitoare scurte (2×45 mm).

Livrare:

Inclusiv șurub potrivit de fixare a frezei.

Accesorii opționale:

Cheie specială Cod 309840.

Descriere tehnică

Lungimea totală L	70 mm
Ø exterior D	38 mm
Ø dornului d ₁	16 mm
A	17 mm
Standard	DIN 6357
Concentricitate	≤ 3 μm

Tip produs

Prelungitor

Accesorii

Șurub de fixare pentru prelungitor 70 mm Pentru Ø dornului D1 40 mm

301108 40

Șurub de siguranță pentru prelungitor pentru lungimea dornului L 70 mm

301111 70

Cheie specială Pentru Ø dornului 16 mm

309840 16

Cheie specială Pentru Ø dornului 22 mm

309840 22

Cheie specială Pentru Ø dornului 60 mm

309840 60

Cheie specială Pentru Ø dornului 40 mm

309840 40

Cheie specială Pentru Ø dornului 27 mm

309840 27

Cheie specială Pentru Ø dornului 50 mm

309840 50

Cheie specială Pentru Ø dornului 32 mm

309840 32

Șurub de fixare pentru prelungitor 70 mm Pentru Ø dornului D1 32 mm

301108 32

Cheie specială Pentru Ø dornului 13 mm

309840 13

Șurub de fixare pentru prelungitor 70 mm Pentru Ø dornului D1 27 mm

301108 27