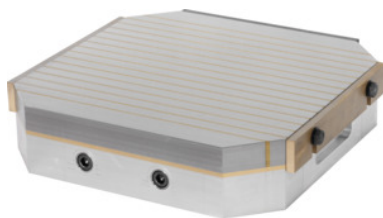


Garant**Masă cu magnet permanent, interval polar transversal, Lungime L: 320mm****Date comandă**

Numărul de comandă	380040 320
GTIN	4045197781772
Clasa articolului	310

Descriere**Execuție:**

- **Carcasă din aluminiu, pentru atașare sau încorporare.**
- **Tije opritoare pe 3 laturi.**
- **2 poziții de cuplare.**
- **Mâner frezat.**
- **Inclusiv 4 găuri ZeroClamp cu măsură fixă 200.**
- **Lamele din alamă 3 mm / oțel 12 mm.**

2 poziții de cuplare pentru două câmpuri magnetice;

În cazul pieselor mai mari care trebuie prinse pe întregul câmp magnetic, trebuie să se cupleze ambele poziții de cuplare.

Avantaj:

Se pot prinde două piese pe o paletă și se pot alocă părțile (cu ajutorul a 2 poziții de cuplare).

Aplicație:

Pentru prinderea pieselor de dimensiuni medii până la mari, la lucrările de rectificare, frezare și electroeroziune.

Livrare:

Cheie hexagonală.

Notă:

Bolțuri de pretensionare GARANT ZeroClamp recomandate: 360025 18M16, resp. 18M16/138.

Fixarea paletelor se realizează cu bolțurile de pretensionare ZeroClamp sau cu ghearele de strângere prin canalele de așchii frezate direct pe masa mașinii.

Descriere tehnică

Înălțimea câmpului magnetic	6 mm
Forță nominală de prindere	130 N/cm ²
Lungimea zonei polare	320 mm
Greutate	38 kg
Rezistență la uzură a plăcii polare	6 mm
Dimensiune D	258 mm
Lățime B	320 mm
Înălțime H	68,5 mm
Tip produs	Placă de strângere cu magnet