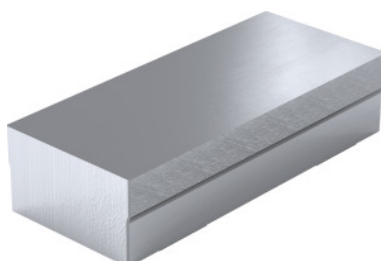


Garant**Bac moale detașabil, Tip: 160A****Date comandă**

Numărul de comandă	363034 160A
GTIN	4062406221430
Clasa articolului	310

Descriere**Aplicație:**

Pentru execuția de contururi individuale și pentru prelucrarea de componente sensibile.

Notă:

Este disponibil ghidajul în coadă de rândunică pentru schimbarea rapidă a bacurilor. Execuție S din oțel și A din aluminiu. Materie primă tăiată cu ferăstrăul, doar partea inferioară este prelucrată. La articolul 363034 80A se strânge doar cu max. 12,5 Nm (12,5 Nm = 0,5 t). La articolul 363034 120A se strânge doar cu max. 34 Nm (34 Nm = 1 t). La articolul 363034 160A se strânge doar cu max. 82,5 Nm (82,5 Nm = 2 t).

Descriere tehnică

Lățimea bacurilor b	160 mm
Înălțimea bacului h	38 mm
Lungimea bacului l	66 mm
Recomandat pentru codul de culoare	Xtric 125
Material	EN AW-7075
Tip produs	Bacuri de menghină

