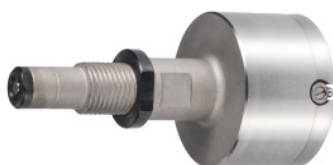




Broșe de măsurat pentru găuri înfundate OD inoxidabil, Ø manșon D: 20-30mm



Date comandă

Numărul de comandă	435159 20-30
GTIN	2050001951250
Clasa articolului	46D

Descriere

Execuție:

Bacurile de măsurat găuri OD sunt aparate de măsurat cu două puncte destinate utilizării în cazul sarcinilor complexe. Tampon de măsurare călite. Pentru găuri de 3 – 100 mm. Centrarea realizată prin intermediul tamponului pentru măsurare previne apariția unei erori de basculare și garantează o precizie ridicată independentă de utilizator. Nu mai este necesară căutarea punctului de întoarcere. Ca afișaj pot fi folosite ceasurile comparatoare și ceasurile comparatoare de precizie cu tijă cu Ø 8 h6.

- **Precizie de repoziționare 1 µm.**
- **Robust și fiabil.**
- **Timp minim de măsurare și siguranță maximă de măsurare.**
- **Racord filetat broșă / tijă M10×1.**

Tampon de măsurare din oțel inoxidabil împotriva coroziunii.

Aplicație:

Pentru găuri de 3 – 100 mm. Pentru asigurarea calității în cazul producției în serie la măsurătorile manuale și automate.

Livrare:

Tampon de măsurare cu două palpatoare radiale din carbură, mobile, dispuse la 180°.

Accesorii opționale:

Ceas comparator de precizie Cod 434674, ceas comparator de precizie inductiv Cod 434670, ceas comparator cu scală cu sens de rotire spre stânga 434807 Ref. 10, ceas comparator digital 434322, tije pentru broșe de măsurat Cod 435160, calibre-inel Cod 484030. Prelungitoarele

pentru măsurarea la adâncimi mari, suporturile de unghi și opritoarele de adâncime sunt disponibile la cerere.

Notă:

La plasarea comenzii vă rugăm să indicați **suplimentar** toleranțele la alezare precise, de ex.:

Nr. 435154 Gr. 6–12 **10H7**,

Nr. 435154 Gr. 6–12 **10 + 0,15 / – 0,01**,

Nr. 435154 Gr. 6–12 **9,990 / 10,15**.

La utilizarea ceasului comparator de precizie este necesară utilizarea suplimentară a unui prelungitor Cod 434920 Ref. 10 sau a unui palpator de măsurare Cod 434900 Ref. 16.

- **Broșele de măsurat pentru găuri mari (până la Ø 500), caneluri și canale, precum și modelul în 3 puncte sunt disponibile la cerere.**
- **Interval de toleranță 10 μm sau ajustare fină calitate 5 și mai fină la cerere.**
- **Interval de măsurare > 0,2 mm la cerere.**
- **Contacte de măsurare contactelor cu rază mai mare, precum și din rubin, ceramică și cu acoperire DLC.**

Descriere tehnică

Înălțime tampon H	20 mm
Înălțime palpate h	1,2 mm
Acuratețe la repetare	1,5 μm
Forță de contact	2 N
Calitate	9 mm
Calitate	10 mm
Calitate	7 mm
Calitate	6 mm
Calitate	12 mm
Calitate	11 mm
Calitate	13 mm
Calitate	8 mm
Câmp de toleranță	FG
Câmp de toleranță	U
Câmp de toleranță	V
Câmp de toleranță	T
Câmp de toleranță	B

Câmp de toleranță	S
Câmp de toleranță	P
Câmp de toleranță	R
Câmp de toleranță	N
Câmp de toleranță	M
Câmp de toleranță	K
Câmp de toleranță	J
Câmp de toleranță	JS
Câmp de toleranță	H
Câmp de toleranță	G
Câmp de toleranță	A
Câmp de toleranță	F
Câmp de toleranță	FG
Câmp de toleranță	EF
Câmp de toleranță	E
Câmp de toleranță	CD
Câmp de toleranță	D
Câmp de toleranță	C
Câmp de toleranță	ZC
Câmp de toleranță	ZA
Câmp de toleranță	ZB
Câmp de toleranță	Z
Câmp de toleranță	F
Dim. nominală	20 - 30 mm
Material	Oțel superior, INOX
Calibrarea	C4
Tip produs	Cap de măsurat pentru dorn de măsurare a alezajelor

Servicii

Calibrare DAkkS Verificator de alezaj de precizie (forma B + C) Domeniu de măsurare maxim 60 mm	023220 60
Calibrare Verificator de alezaj de precizie (forma B + C) Domeniu de măsurare maxim 60 mm	023210 60

Accesorii

Tijă pentru broșă de măsurat OD Lungimea suportului 105 mm	435160 105
--	------------