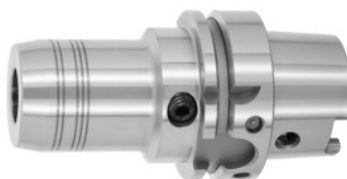


HOLEX**Dorn cu prindere hidraulică BASIC scurte, subțiri, HSK-A 63, Ø de strângere D1: 20mm****Date comandă**

Numărul de comandă	307507 20
GTIN	4062406242039
Clasa articolului	32A

Descriere**Execuție:**

- **Ajustare axială pe lungime, interval de reglare 10 mm.**
- **Cu orificiu pentru cip RFID/Baluff.**

Aplicație:

- **Rată înaltă de aşchiere (totuși fără aşchiere dificilă extremă).**
- **Pentru găurire, alezare și frezare.**

Accesorii opționale:

Manșoane de reducere Cod 302135 - 302187, țevă de lichid de răcire Cod 309880, cheie tubulară Cod 309890, ștergătoare cilindrice Cod 343720.

Notă:

Dimensiunea A = 200 mm se livrează la cerere!

Descriere tehnică

Lungime activă dimensiune A	90 mm
Ø exterior D	50 mm
Interval de reglaj V	10 mm
Ø D ₂	42 mm
Ø de prindere D ₁	20 mm

Reducție recomandată	302155; 302160; 302165; 302150
Filet M	M16×1
L ₃	48 mm
Suport	HSK-A 63
Normă pentru suport	ISO 12164-1
Normă pentru suport	DIN 69893
Normă pentru suport	DIN 69882-7
Forma	A
Răcire interioară	Da, cu max. 80 bari
Calitatea echilibrării G la turația	G 2,5 la 25000 min ⁻¹
Concentricitate	≤ 3 μm
Strategie de așchiere	HSC
Gaură Balluffchip	da
Tip produs	Mandrină hidraulică

Accesorii

Bucșe intermediare crestate cu etanșareetanșat Ø de strângere D1 4 mm	302160 4
Bucșe intermediare crestate cu etanșareetanșat Ø de strângere D1 12 mm	302160 12
Bucșe intermediare crestate cu etanșareetanșat Ø de strângere D1 6 mm	302160 6
Bucșe intermediare crestate cu etanșareetanșat Ø de strângere D1 10 mm	302160 10
Bucșe intermediare crestate cu răcirecu răcire Ø de strângere D1 4 mm	302155 4
Bucșe intermediare crestate cu răcirecu răcire Ø de strângere D1 16 mm	302155 16
Bucșe intermediare crestate cu răcirecu răcire Ø de strângere D1 10 mm	302155 10

Bucșe intermediare crestate cu răcirecu răcire Ø de strângere D1 8 mm	302155 8
Bucșe intermediare crestate cu etanșareetanșat Ø de strângere D1 8 mm	302160 8
Bucșe intermediare crestate cu răcirecu răcire Ø de strângere D1 14 mm	302155 14
Ștergător pentru conuri cilindriceplastic Ø vârfului 20 mm	343720 20
Bucșe intermediare crestate cu răcirecu răcire Ø de strângere D1 12 mm	302155 12
Bucșe intermediare crestate cu etanșareetanșat Ø de strângere D1 3 mm	302160 3
Bucșe intermediare crestate cu etanșareetanșat Ø de strângere D1 14 mm	302160 14
Bucșe intermediare crestate cu răcirecu răcire Ø de strângere D1 6 mm	302155 6
Bucșe intermediare crestate cu etanșareetanșat Ø de strângere D1 16 mm	302160 16
Bucșe intermediare crestate cu răcirecu răcire Ø de strângere D1 3 mm	302155 3
Bucșe intermediare crestate cu răcirecu răcire Ø de strângere D1 5 mm	302155 5
Bucșe intermediare crestate cu etanșareetanșat Ø de strângere D1 5 mm	302160 5