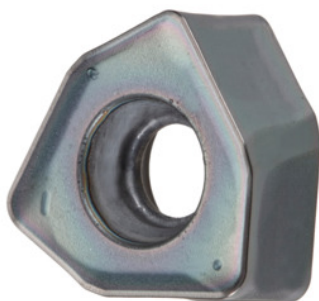


Garant
XOMU094812ZZER, HB4020, Tip: ST900


Date comandă

Numărul de comandă	213024 ST900
GTIN	4062406266554
Clasa articolului	21A

Descriere

Execuție:

Concept inovativ de plăcuțe amovibile datorită plăcuțelor **bilaterale** cu 3 tășuri (2x3 tășuri).

Materiale performante pentru tășuri pentru o **rentabilitate extrem de mare**.

Notă:

Valori de referință pentru $a_e = 0,5...1 \times D / a_{p,max}$

Rază de programare la $a_{p,max}$: 2 mm

Avans f_z per dinte: 1,1 mm

Descriere tehnică

Tip	ST900
Avans f_z per dinte	1,1 mm
Rază la colț	1,2 mm
Cod ISO Plăcuță amovibilă	XDMT090416ZDSR
Categorie	HB4020
Materialul sculei	Carbura

Adâncime recomandată de așchiere $a_{p \max}$	1,2 mm
Adâncime maximă de așchiere $a_{p \max}$	1,5 mm
Rază de programare la $a_{p \max}$	2 mm
Numărul de schimbări / tăișuri	6
Strat de acoperire	AlTiCrN
Tip produs	Plăcuță amovibilă pentru frezare

Date utilizator

	Se recomandă pentru	V_c	Cod ISO
Oțel < 500 N/mm ²	recomandat	330 m/min	P
Oțel < 750 N/mm ²	recomandat	280 m/min	P
Oțel < 900 N/mm ²	recomandat	240 m/min	P
Umiditate maximă	indicat în anumite condiții		
Umiditate minimă	indicat în anumite condiții		
Uscat	recomandat		
Aer	recomandat		