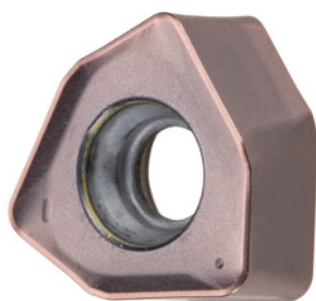


**Garant**
**XOMU094812ZZER, HB415, Tip: UNI**


## Date comandă

Numărul de comandă	213036 UNI
GTIN	4062406266608
Clasa articolului	21A

## Descriere

### Execuție:

**Concept inovativ** de plăcuțe amovibile datorită plăcuțelor **bilaterale** cu 3 tășuri (2×3 tășuri).

**Materiale performante** pentru tășuri pentru o **rentabilitate extrem de mare**.

### Notă:

Valori de referință pentru  $a_e = 0,5...1 \times D / a_{p \max}$

Rază de programare la  $a_{p \max}$ : 2 mm

## Descriere tehnică

Rază la colț	1,2 mm
Tip	UNI
Cod ISO Plăcuță amovibilă	XDMT090416ZDSR
Categorie	HB415
Materialul sculei	Carbura
Adâncime recomandată de așchiere $a_{p \max}$	1 mm
Adâncime maximă de așchiere $a_{p \max}$	1,5 mm

Rază de programare la $a_{p \max}$	2 mm
Numărul de schimbări / tăișuri	6
Strat de acoperire	AlTiN
Tip produs	Plăcuță amovibilă pentru frezare

### Date utilizator

	Se recomandă pentru	$V_c$	Cod ISO
Oțel < 500 N/mm <sup>2</sup>	recomandat	280 m/min	P
Oțel < 750 N/mm <sup>2</sup>	recomandat	260 m/min	P
Oțel < 900 N/mm <sup>2</sup>	recomandat	220 m/min	P
Oțel < 1100 N/mm <sup>2</sup>	recomandat	200 m/min	P
Oțel < 1400 N/mm <sup>2</sup>	recomandat	180 m/min	P
INOX < 900 N/mm <sup>2</sup>	recomandat	150 m/min	M
INOX > 900 N/mm <sup>2</sup>	recomandat	130 m/min	M
Uni	recomandat		
Umiditate maximă	indicat în anumite condiții		
Umiditate minimă	indicat în anumite condiții		
Uscat	recomandat		
Aer	recomandat		