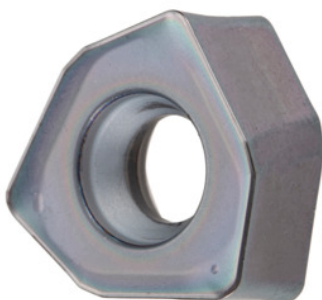


Garant**XOMU146715ZZER, HB4020, Tip: ST900**

Date comandă

| | |
|--------------------|---------------|
| Numărul de comandă | 213038 ST900 |
| GTIN | 4062406267117 |
| Clasa articolului | 21A |

Descriere

Execuție:

Concept inovativ de plăcuțe amovibile datorită plăcuțelor **bilaterale** cu 3 tășuri (2×3 tășuri).

Materiale performante pentru tășuri pentru o **rentabilitate extrem de mare**.

Notă:

Valori de referință pentru $a_e = 0,5...1 \times D / a_{p,max}$

Rază de programare la $a_{p,max}$: 3 mm

Avans f_z per dinte: 1,3 mm

Descriere tehnică

| | |
|---------------------------|----------------|
| Rază la colț | 1,5 mm |
| Avans f_z per dinte | 1,3 mm |
| Tip | ST900 |
| Cod ISO Plăcuță amovibilă | XOMU146715ZZER |
| Categorie | HB4020 |
| Materialul sculei | Carbura |

| | |
|---|----------------------------------|
| Adâncime recomandată de aşchiere $a_{p \max}$ | 1,5 mm |
| Adâncime maximă de aşchiere $a_{p \max}$ | 3 mm |
| Rază de programare la $a_{p \max}$ | 3 mm |
| Numărul de schimbări / tăişuri | 6 |
| Strat de acoperire | AlTiCrN |
| Tip produs | Plăcuță amovibilă pentru frezare |

Date utilizator

| | Se recomandă pentru | V_c | Cod ISO |
|------------------------------|-----------------------------|-----------|---------|
| Oțel < 500 N/mm ² | recomandat | 330 m/min | P |
| Oțel < 750 N/mm ² | recomandat | 280 m/min | P |
| Oțel < 900 N/mm ² | recomandat | 240 m/min | P |
| Umiditate maximă | indicat în anumite condiții | | |
| Umiditate minimă | indicat în anumite condiții | | |
| Uscat | recomandat | | |
| Aer | recomandat | | |