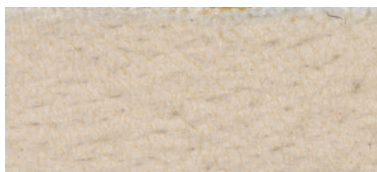


Garant**Set de 10 foi de polizat autoaderente CaraFin Diamant, 18×8 mm, Granulație: D3μm****Date comandă**

| | |
|--------------------|---------------|
| Numărul de comandă | 553990 D3 |
| GTIN | 4062406300630 |
| Clasa articolului | 51G |

Descriere**Execuție:**

CaraFin Sculă de lustruire diamantată acoperită pe o parte **cu monocristale de diamant**.

Granulele de diamant fixate conferă un **randament mult mai bun** în comparație cu granulele de diamant libere din pastele de șlefuit. Microfibră pentru lustruirea fină cu protecție a sculelor.

Avantaj:

Nu mai este nevoie de timpi auxiliari pentru pregătire și curățare, ca în cazul pastelor diamantate. Adaptare optimă la contur.

Aplicație:

Lucrări de polizare cu flexibilitate maximă și adaptarea la contur, **fără paste de lustruit**.

Recomandat ca ideal pentru utilizarea în combinație cu piese manuale Cod 078143 Ref. NLS110, pe micro sisteme de șlefuire.

Descriere tehnică

| | |
|-------------------------------------|-----------------------------|
| Nivel de șlefuire | Etapă de lustruire cu luciu |
| Prescurtare pentru material abraziv | D |
| Culoarea | gri |
| Serie | CaraFin |
| Lungime | 18 mm |
| Lățime | 8 mm |

| | |
|----------------------------|---------|
| Caracteristici nume produs | 18x8 mm |
| Tip produs | Lavetă |

Date utilizator

| | Se recomandă pentru | V _c | Cod ISO |
|-------------------------------|---------------------|----------------|---------|
| Alu Mg | recomandat | | |
| Oțel < 900 N/mm ² | recomandat | | |
| Oțel < 1400 N/mm ² | recomandat | | |
| Oțel < 55 HRC | recomandat | | |
| Oțel < 60 HRC | recomandat | | |
| Oțel < 67 HRC | recomandat | | |
| Carbură (HM) | recomandat | | |
| INOX | recomandat | | |
| Ti | recomandat | | |
| GG(G) | recomandat | | |
| CuZn | recomandat | | |
| Plastic, GRP | recomandat | | |
| Lăcuit | recomandat | | |
| Uni | recomandat | | |
| Umiditate maximă | recomandat | | |
| Uscat | recomandat | | |