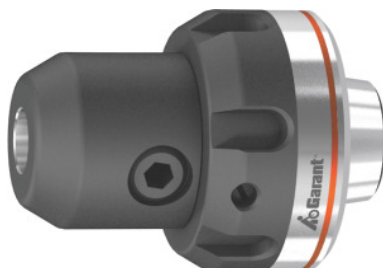


**Garant****Adaptor de înlocuire rapidă, Weldon cu piuliță exterioră ER 25, Ø de prindere: 6mm****Date comandă**

Numărul de comandă	319761 6
GTIN	4062406328672
Clasa articolului	31V

**Descriere****Execuție:**

- Model din două componente compus din corp de bază și piuliță de strângere de precizie.
- Din oțel pentru scule de înaltă calitate, toate suprafețele funcționale călite și superfinisate.

**Avantaj:**

Sistem de înlocuire rapidă extrem de ușor de utilizat, pentru scule acționate (AGW). Pregătiți adaptorul de înlocuire rapidă cu sculă și înlocuiți-l folosind scula acționată. Piulița de strângere este sprijinită pe rulmenți cu bile.

Utilizare flexibilă multiplă:

- **Înlocuire simplă și rapidă a adaptorului când se folosește scula acționată.**
- **Recomandat pentru toate sculele acționate provenind de la diferiți producători cu racord cu bucă elastică ER.**

**Aplicație:**

Pentru prelucrarea prin găurire și frezare în combinație cu sculele acționate cu racord cu bucă elastică ER.

**Descriere tehnică**

Lungime activă dimensiune A	52,5 mm
Răcire interioară	da

Concentricitate	≤ 3
Ø exterior D	41,7 mm
Tip produs	Adaptor cu schimbare rapidă