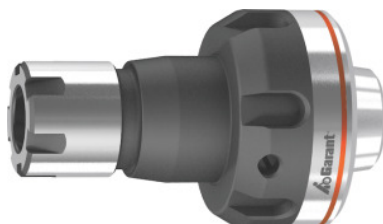


Garant**Adaptor de înlocuire rapidă, ER-Mini cu piuliță exterioră ER 25, pentru dimensiuni de bușă elastice ER: 11****Date comandă**

Numărul de comandă	319771 11
GTIN	4062406328917
Clasa articolului	31V

Descriere**Execuție:**

- **Model din două componente compus din corp de bază și piuliță de strângere de precizie.**
- **Din oțel pentru scule de înaltă calitate, toate suprafețele funcționale călite și perfecționate.**

Avantaj:

Sistem de înlocuire rapidă extrem de ușor de utilizat, pentru scule acționate. Pregătiți adaptorul de înlocuire rapidă cu scula și înlocuiți-l folosind scula acționată. Piulița de strângere este sprijinită pe rulmenți cu bile.

Utilizare flexibilă multiplă:

- **Înlocuire simplă și rapidă a adaptorului când se folosește scula acționată.**
- **Recomandat pentru toate sculele acționate provenind de la diferiți producători cu racord cu bușă elastică ER.**

Aplicație:

Pentru prelucrarea prin găurire și frezare în combinație cu sculele acționate cu racord cu bușă elastică ER.

Concentricitate: ≤ 3

Ø exterior D: 41,7 mm

Lungime activă dimensiune A: 58 mm

Descriere tehnică

Lungime activă dimensiune A	58 mm
-----------------------------	-------

Răcire interioară	da
Concentricitate	≤ 3
Ø exterior D	41,7 mm
Tip produs	Adaptor cu schimbare rapidă