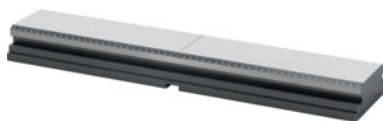


Garant**Șină de bază, Tip: 550****Date comandă**

Numărul de comandă	361115 550
GTIN	4045197809278
Clasa articolului	310

Descriere**Execuție:**

Complet călit și rectificat. Scală gravată cu laser pentru poziționarea prealabilă a modulelor de strângere. Canal lateral pentru gheare de strângere și canale transversale pentru alinierea pe masa mașinii.

Dispozitivul de fixare pe 5 axe este compus modular. Componentele principale sunt module de strângere Cod 361105 – 361110, șine de bază Cod 361115, arbore Cod 361119, prelungitor arbore Cod 361120 și bacurile Cod 361123 – 361137. Găuri GARANT ZeroClamp în execuție standard. Măsură fixă 200 mm.

Adaptat pentru:

Module de strângere Cod 361105 – 361110.

Accesorii opționale:

Bride de strângere Cod 361165, placă adaptoare pentru GARANT ZeroClamp Cod 361170, bolțuri de pretensionare Cod 360025 Ref. 18M16 și Ref. 18M16/138.

Notă:

Piulițe T compatibile se găsesc la Cod 375365.

Găuri GARANT ZeroClamp disponibile la cerere de la Ref. 650.

Descriere tehnică

Lungime L	554 mm
Înălțime H	48 mm
Greutate	21 kg
Lățime B	125 mm

Număr de găuri ZC	3
Recomandat pentru codul de culoare	Xpent1-2
Serie	Xpent
Execuție	Sistem de strângere în punctul zero
Tip produs	Accesoriu de aliniere

Accesorii

Pană rectificată Dimensiunea canalelor b1 utilajului 22 mm	375365 22
Pană rectificată Dimensiunea canalelor b1 utilajului 12 mm	375365 12
Pană rectificată Dimensiunea canalelor b1 utilajului 16 mm	375365 16
Pană rectificată Dimensiunea canalelor b1 utilajului 28 mm	375365 28
Pană rectificată Dimensiunea canalelor b1 utilajului 14 mm	375365 14
Placă adaptoare Pentru tip 550	361170 550
ZeroClamp Bolț de pretensionare cu filet interior Tip 18M16	360025 18M16
Gheară de strângere Tip CS0	361165 CS0
Pană rectificată Dimensiunea canalelor b1 utilajului 18 mm	375365 18
Pană rectificată Dimensiunea canalelor b1 utilajului 10 mm	375365 10
Gheară de strângere Tip CS1	361165 CS1
Pană rectificată Dimensiunea canalelor b1 utilajului 24 mm	375365 24
ZeroClamp Bolț de pretensionare cu filet interior Tip 18M16/138	360025 18M16/138