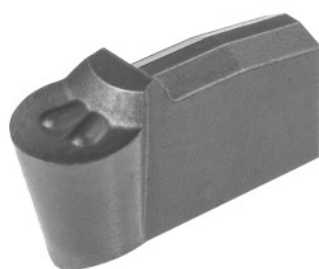


**Garant**

**Plăcuță pentru canelare cu rază completă, HB9035, Lățime de canelare w: 8mm**

**Date comandă**

Numărul de comandă	275048 8
GTIN	4062406378844
Clasa articolului	21H

**Descriere****Aplicație:**

Pentru suport de plăcuțe Cod 274030 – 274090.

**Adaptat pentru:**

Suport de plăcuțe Cod 274030 – 274134.

**Descriere tehnică**

Codificare finisare / degroșare	Degroșare-finisare
Codificare finisare / degroșare	Finisare
Lățime de canelare w	8 mm
Materialul sculei	Carbura
Strat de acoperire	neacoperită
Avans f în oțel < 900 N/mm <sup>2</sup>	0,19 mm/rot
Condiție de tăiere	continuă
Categorie	HB9035

Numărul de schimbări / tășuri	1
Tip produs	Plăcuță amovibilă pentru strunjire de canelare

**Date utilizator**

	Se recomandă pentru	$V_c$	Cod ISO
Alu Termo Pl	indicat în anumite condiții	380 m/min	N
Aluminiu (cu așchii scurte)	indicat în anumite condiții	360 m/min	N
Alu > 10% Si	recomandat	280 m/min	N
continuu	recomandat		
neregulat	indicat în anumite condiții		
Umiditate maximă	recomandat		