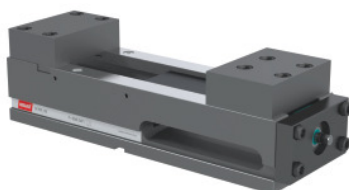




## Menghină cu prindere de înaltă presiune pentru mașini tip CNC, Tip: 160



### Date comandă

Numărul de comandă	360565 160
GTIN	4062406401481
Clasa articolului	32P

### Descriere

#### Execuție:

**Dimensiuni constructive reduse** – Raport optim între domeniul de strângere și lungimea totală.  
Reglare continuă – 100 % forță de strângere la 360°.

Corp de bază deosebit de rigid din GJS-60, **rectificat pe partea superioară și pe cea inferioară.**

**Precizie de poziționare 0,02 mm.**

- **Filete pe ambele părți (M8) pentru fixarea unui opritor pentru piesele de prelucrat.**
- **Amplificator de putere cu uzură minimă**
- **Canale precise de aliniere.**
- **Orificiu lateral de scurgere pentru evacuarea așchiilor și a lichidului de răcire.**
- **Șurub de înaltă presiune care nu necesită mentenanță – Putere constantă a presiunii datorită amplificatorului mecanic de putere, rezistent la uzură.**

#### Caracteristică:

- **Arbore complet capsulat și nitrurat, care nu necesită mentenanță.**
- **Siguranță sporită de funcționare.**
- **Protecție contra așchiilor.**
- **Timp de curățare redus.**

#### Aplicație:

Utilizabil orizontal. Element de prindere cu utilizări multiple pentru centrele de prelucrare.

#### Livrare:

Inclusiv 2 x bac monobloc și 1 x manivelă manuală.

#### Accesorii opționale:

Gheare de strângere Cod 360579.

Set de aliniere și de fixare Cod 360530.

Mărci uzuale de bacuri, de ex., Cod 361400 – 361660, Cod 361295 – 361298.

Opritor pentru piesele de prelucrat și manivelă Cod 360555 și 360800.  
Sistem de înlocuire rapidă a bacurilor nr. 361293 125 și 361294 125.

**Notă:**

Dimensiuni de reglare incompatibile cu alte mărci.

**Descriere tehnică**

Serie	HOLEX NC
Gamă de prindere d	72 - 317 mm
Lungimea corpului de bază a	530 mm
Greutate	67 kg
Deschiderea maximă	317 mm
Lungimea totală L	573 mm
Înălțime corp de bază c -0,02	110 mm
Lățimea corpului de bază B	164 mm
Gamă de prindere b	0 - 245 mm
r	174 mm
g	21 mm
Tip	160
t	70 mm
Număr de fileturi pentru opritor la piesele de prelucrat.	2
Canal transversal n H7	20 mm
Cod de culoare pentru accesoriul potrivit	HOLEX NC
Canal longitudinal I H8	20 mm
Forță de strângere până la maxim	60 kN
Deschidere SW	14 mm
Înălțime totală F	159,8 mm
Tip produs	Menghină de mașină