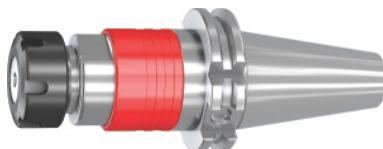


HOLEX**Mandrină de filetare sincronă cu bucă elastică ER, SK 40, pentru dimensiuni de buce elastice ER: 25****Date comandă**

Numărul de comandă	338190 25
GTIN	4062406511074
Clasa articolului	32P

Descriere**Execuție:**

- **Cu compensare minimă a lungimii (MLA) datorită elementului de amortizare.**
- **Sistem de răcire internă cu presiune de până la 50 bar.**
- **Durabilitate sporită a tarodului/tarodului mecanic.**

Aplicație:

- **La centrele de prelucrare cu ax sincron.**
- **Pentru compensarea diferențelor de pas dintre tarozi și axul sincron.**
- **Pentru compensarea toleranțelor de pas ale tarozilor.**

Accesorii opționale:

Bucșe elastice de filetare tip ER Cod 309399 și 309447.

Șurub de tragere Cod 308600 – 308806.

Notă:

Nu degresați mandrinele de filetare Synchro.

Descriere tehnică

Gama de filetare	M6 – M20
Compensarea lungimii cursă	0,5 mm
Ø interior D ₁	42 mm
Compensarea lungimii presiune	0,5 mm
Lungime activă dimensiune A	100 mm

Ø exterior D	45 mm
Suport	SK 40
Normă pentru suport	ISO 7388-1
Răcire interioară	Da, cu max. 50 bari
Forma	AD
Tip produs	Cap de filetare cu schimbare rapidă