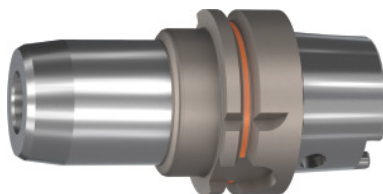


**Garant****Dorn cu prindere hidraulică BASIC scurte, subțiri, HSK-A 63, Ø de strângere D1: 32mm****Date comandă**

|                    |               |
|--------------------|---------------|
| Numărul de comandă | 307513 32     |
| GTIN               | 4062406544492 |
| Clasa articolului  | 31A           |

**Descriere****Execuție:**

- Ajustare axială pe lungime, interval de reglare 10 mm.
- Cu orificiu pentru cip RFID/Baluff.

**Aplicație:**

- Rată înaltă de aşchiere (totuși fără aşchiere dificilă extremă).
- Pentru găurire, alezare și frezare.

**Accesorii opționale:**

Manșoane de reducere Cod 302135 - 302187, țeavă de lichid de răcire Cod 309880, cheie tubulară Cod 309890, ștergătoare cilindrice Cod 343720.

**Notă:**

Dimensiunea A = 200 mm se livrează la cerere!

**Descriere tehnică**

|                             |                                |
|-----------------------------|--------------------------------|
| L <sub>3</sub>              | 61 mm                          |
| Reducție recomandată        | 302175; 302180; 302177; 302187 |
| Lungime activă dimensiune A | 125 mm                         |
| Filet M                     | M16×1                          |
| Interval de reglaj V        | 10 mm                          |
| Ø exterior D                | 59 mm                          |

|                                     |                                  |
|-------------------------------------|----------------------------------|
| Ø D <sub>2</sub>                    | 63 mm                            |
| Ø de prindere D <sub>1</sub>        | 32 mm                            |
| Suport                              | HSK-A 63                         |
| Normă pentru suport                 | DIN 69882-7                      |
| Normă pentru suport                 | DIN 69893                        |
| Normă pentru suport                 | DIN 69893                        |
| Forma                               | A                                |
| Răcire interioară                   | Da, cu max. 80 bari              |
| Calitatea echilibrării G la turația | G 2,5 la 25000 min <sup>-1</sup> |
| Concentricitate                     | ≤ 3 μm                           |
| Strategie de așchiere               | HSC                              |
| Gaură Balluffchip                   | da                               |
| Tip produs                          | Mandrină hidraulică              |