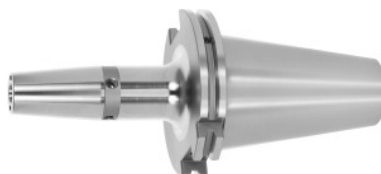


Garant

Portsculă cu strângere rapidă cu orificii ale canalului de răcire, SK 50 A = 120, Ø de strângere D1: 18mm

**Date comandă**

Numărul de comandă	302308 18
GTIN	4062406544669
Clasa articolului	31A

Descriere**Execuție:**

- **Oțel rezistent la temperaturi înalte.**
- **Ref. 3 – -5 pentru carbură, de la Ref. 6 pentru HSS și carbură.**
- **Toate conurile sunt superfinisate (funcționare silențioasă!).**
- **Cu RFID/gaură Balluffchip.**

Cu **orificii ale canalului de răcire (CCB)** și dop filetat cu care se pot închide.
Orificii ale canalului de răcire la Ø de strângere D1: 3, 4 și 5 mm fără închidere.

Aplicație:

Pentru fixarea sculelor cu coadă cilindrică și toleranța h6. Recomandată pentru unitățile de fretare compactă inductive, de contact și cu aer cald.

Accesorii opționale:

Șurub de tragere (AB) Cod 308600 – 308800, cheie de strângere pentru șuruburi de tragere Cod 308820 – 308835, extensii pentru mandrină cu fretare Cod 302410 – 302419. Unități de fretare, accesorii Cod 354210 – 354450, Set șuruburi de echilibrare Cod 309906 Ref. 180.

Descriere tehnică

Lungime activă dimensiune A	120 mm
Ø exterior D	41 mm
Orificiu pentru canalul de răcire	Cu posibilitate de închidere
Ø de prindere D ₁	18 mm

Ø D ₂	33 mm
Suport	SK 50 A = 120
Normă pentru suport	ISO 7388-1
Forma	ADB
Calitatea echilibrării G la turația	G 2,5 la 25000 min ⁻¹
Concentricitate	≤ 3 μm
Strategie de așchiere	HPC
Strategie de așchiere	HSC
Tip produs	Portsculă cu strângere rapidă – fretare

Accesorii

Cheie de fixare pentru șurubul de tragere DIN ISO 7388-1 (fostul DIN 69872) potrivit pentru dimensiune conică 50	308820 50
Șurub de tragere 90°etanșat Recomandat pentru con ISO 50	308795 50
Prelungitor pentru portsculă cu strângere rapidă 4,5°cu șurub de reglare pe lungime Ø d / Ø D1 32/18 mm	302412 32/18
Șurub de tragere 45°etanșat Recomandat pentru con ISO 50	308760 50
Șurub de tragere Forma B Recomandat pentru con ISO 50	308640 50
Cheie de fixare pentru șurubul de tragere ISO 7388 potrivit pentru dimensiune conică 50	308830 50
Prelungitor pentru portsculă cu strângere rapidă 4,5°fără șurub de reglare pe lungime Ø d / Ø D1 32/18 mm	302410 32/18
Șurub de tragere, 18CrNiMo7Forma A Recomandat pentru con ISO 50	308605 50
Șurub de tragere etanșat, forma B Recomandat pentru con ISO 50	308620 50
Șurub de tragere etanșat, forma B Recomandat pentru con ISO 50	308650 50
	354225 50

Suport de bază pentru portscule pentru SK pentru coadă conică SK 50

Șurub de tragere special fără filet interior etanșat
Recomandat pentru con ISO 50

308720 50

Adaptor de răcire lung 4,5° Pentru Ø de prindere 16,1-22 mm

354236 16,1-22

Șurub de tragere 90° etanșat Recomandat pentru con ISO 50

308790 50

Placă de ecranare pentru bobină SU1 Pentru Ø de prindere 12-20 mm

354240 12-20

Șurub de tragere Forma A Recomandat pentru con ISO 50

308600 50

Unitate de răcire Tip CU1

354215 CU1

Șurub de tragere 45° etanșat Recomandat pentru con ISO 50

308765 50

Șurub de tragere etanșat, forma A Recomandat pentru con ISO 50

308610 50

Șurub de tragere 60° etanșat Recomandat pentru con ISO 50

308785 50

Adaptor de răcire scurt 4,5° Pentru Ø de prindere 16,1-22 mm

354235 16,1-22

Șurub de tragere special cu filet interior Recomandat pentru con ISO 50

308740 50

Șurub de tragere etanșat Recomandat pentru con ISO 50

308660 50

Șurub de tragere, 18CrNiMo7 etanșat, forma B Recomandat pentru con ISO 50

308615 50