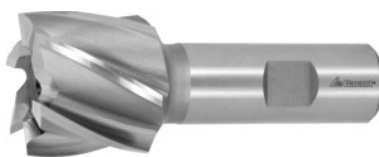


**Garant****Freze cilindro-frontale, neacoperită, Ø k10 DC: 35mm****Date comandă**

Numărul de comandă	191630 35
GTIN	4045197104083
Clasa articolului	11W

**Descriere****Execuție:**

Freză cu tășuri multiple. Tăiș frontal special, cu gol la mijloc.

**Avantaj:**

Pentru frezare la înălțime de tăiere redusă (în principal frontal). **Foarte rigidă datorită lungimii reduse a cozii.**

**Descriere tehnică**

Avans $f_z$ pentru frezarea canalelor în oțel < 750 N/mm <sup>2</sup>	0,08 mm
Ø tăișului $D_c$	35 mm
Număr de dinți $Z$	6
Ø cozii $D_s$	20 mm
Lungimea totală $L$	90 mm
Lungimea tăișului $L_c$	30 mm
Direcția de așchiere	Horizontal și înclinat
Coadă tip	DIN 1835 B cu h6
Toleranță Ø nominal	k10
Unghiul elicei	30 grad
Unghi teșitură	90 grad

Strat de acoperire	neacoperită
Materialul sculei	HSS Co 5
Tip	N
Răcire interioară	nu
Inel colorat	fără
Tip produs	Freză

### Date utilizator

	Se recomandă pentru	$V_c$	Cod ISO
Aluminiu (cu așchii scurte)	indicat în anumite condiții	83 m/min	N
Oțel < 500 N/mm <sup>2</sup>	recomandat	28 m/min	P
Oțel < 750 N/mm <sup>2</sup>	recomandat	23 m/min	P
Oțel < 900 N/mm <sup>2</sup>	indicat în anumite condiții	23 m/min	P
GG(G)	indicat în anumite condiții	23 m/min	K
CuZn	indicat în anumite condiții	55 m/min	N
Uni	recomandat		
Umiditate maximă	recomandat		