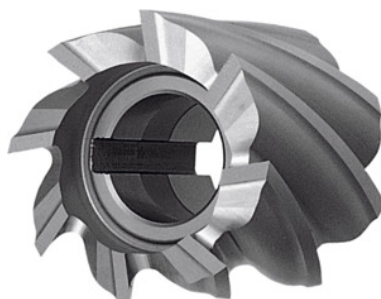


Garant**Freză cilindro-frontală cu alezaj N, neacoperită, Øxlățime js16: 60X60mm****Date comandă**

| | |
|--------------------|---------------|
| Numărul de comandă | 181000 60X60 |
| GTIN | 4045197096296 |
| Clasa articolului | 11U |

Descriere**Execuție:**

Frezele realizează operația de tăiere pe circumferință și frontal.

Aplicație:

Tip N = dantură normală, unghiul spirei 30°.

Notă:

Ref. 30×30, 35×35, 40×20, 50×25, 60×60 pot fi fixate doar prin intermediul canalului longitudinal.
 f_z pentru $a_e = 0,5 - 1 \times D$.

Descriere tehnică

| | |
|---------------------------------------------------------------------|-------------|
| Ø tăişului D_c | 60 mm |
| Ø găurii H7 | 27 mm |
| Număr de dinți Z | 8 |
| Avans f_z pentru frezare laterală în oțel < 750 N/mm ² | 0,07 mm |
| Tip de coadă | cu alezaj |
| Înălțimea totală | 60 mm |
| Strat de acoperire | neacoperită |

| | |
|-------------------------------------------------|-----------------------|
| Materialul sculei | HSS Co 5 |
| Standard | DIN 841 |
| Tip | N |
| Toleranță Ø nominal | js16 |
| Suport pentru freza cilindro-frontală cu alezaj | Cu canal de ajustare |
| Unghiul elicei | 30 grad |
| Direcția de așchiere | Orizontal și înclinat |
| Răcire interioară | nu |
| Unghi teșitură | 90 grad |
| Inel colorat | fără |
| Tip produs | Freză cilindrică |

Date utilizator

| | Se recomandă pentru | V _c | Cod ISO |
|------------------------------|-----------------------------|----------------|---------|
| Oțel < 500 N/mm ² | recomandat | 30 m/min | P |
| Oțel < 750 N/mm ² | recomandat | 28 m/min | P |
| Oțel < 900 N/mm ² | recomandat | 25 m/min | P |
| INOX < 900 N/mm ² | recomandat | 20 m/min | M |
| INOX > 900 N/mm ² | recomandat | 18 m/min | M |
| CuZn | recomandat | 45 m/min | N |
| Uni | indicat în anumite condiții | | |
| Umiditate maximă | recomandat | | |