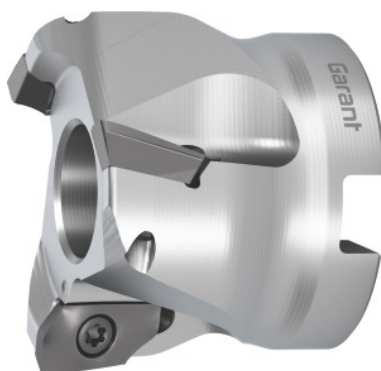


**Garant****Freză unghiulară pentru aluminiu, cu alezaj, Ø D / număr de dinți Z: 63/4****Date comandă**

Numărul de comandă	211759 63/4
GTIN	4062406681807
Clasa articolului	210

**Descriere****Execuție:**

Echipament de frezare ultraperformant, pentru viteze mari de aşchiere. Locaş cât se poate de precis pentru plăcuţe amovibile. Rigiditate extrem de mare la torsiune datorită siguranţei optime la forţa centrifugă.

**Atenție:**

Înainte de utilizarea plăcuţei amovibile Cod 211777 ALU ( $r = 6,0$  mm), trebuie modificat locaşul pentru plăcuţă amovibilă al suportului.

**Notă:**

**Momentul de rotație recomandat** pentru fixarea şuruburilor de strângere Cod 219878 4 și 219878 5 este de **3,2 Nm**.

Schimbare sculă: PowerCard

Lungimea totală  $L_{ges}$ : 40 mm

Ø orificiu prindere: 22 mm

Frezare circulară a găurii Ø  $D_{min}$ : 116 mm

Frezare circulară a găurii Ø  $D_{max}$ : 124 mm

Frezare circulară a găurii  $a_p$ : 8 mm

Unghi de aşezare cu înclinație  $\alpha_{max}$ : 1,7 grad

**Descriere tehnică**

Frezare circulară a găurii $\varnothing D_{\max}$	124 mm
$\varnothing$ tăișului $D_c$	63 mm
Unghi de așezare cu înclinație $\alpha_{\max}$	1,7 grad
Plăcuță amovibilă compatibilă	ZDHT 1505
$\varnothing$ orificiu prindere	22 mm
Lungime de așezare cu înclinație $\alpha_{\max}$	50,56 mm
Număr de dinți Z	4
Frezare circulară a găurii $a_p$	8 mm
Lungimea totală $L_{\text{ges}}$	40 mm
Set de șuruburi pentru plăcuțe amovibile	219878 5 (15IP)
Frezare circulară a găurii $\varnothing D_{\min}$	116 mm
$\varnothing D_3$	53 mm
Tip de coadă	cu alezaj
Unghi de reglare $\kappa$	90 grad
Utilizarea frezei	Prelucrare înclinată
Utilizarea frezei	Prelucrare înclinată
Utilizarea frezei	Prelucrare înclinată
Răcire interioară	da
Schimbare sculă	PowerCard
Tip produs	Freză