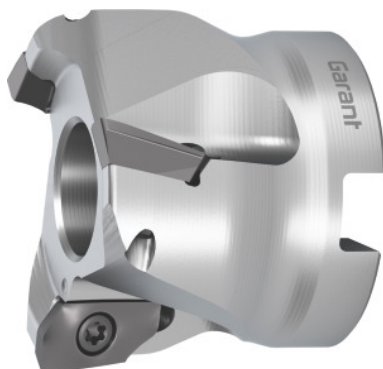


Garant**Freză unghiulară pentru aluminiu, cu alezaj, Ø D / număr de dinți Z: 40/3****Date comandă**

Numărul de comandă	211759 40/3
GTIN	4062406681777
Clasa articolului	210

Descriere**Execuție:**

Echipament de frezare ultraperformant, pentru viteze mari de aşchiere. Locaş cât se poate de precis pentru plăcuţe amovibile. Rigiditate extrem de mare la torsiune datorită siguranţei optime la forţa centrifugă.

Atenție:

Înainte de utilizarea plăcuţei amovibile Cod 211777 ALU ($r = 6,0$ mm), trebuie modificat locaşul pentru plăcuţă amovibilă al suportului.

Notă:

Momentul de rotație recomandat pentru fixarea şuruburilor de strângere Cod 219878 4 și 219878 5 este de **3,2 Nm**.

Schimbare sculă: PowerCard

Lungimea totală L_{ges} : 40 mm

Ø orificiu prindere: 16 mm

Frezare circulară a găurii Ø D_{min} : 70 mm

Frezare circulară a găurii Ø D_{max} : 78 mm

Frezare circulară a găurii a_p : 9 mm

Unghi de aşezare cu înclinație α_{max} : 3,12 grad

Descriere tehnică

Frezare circulară a găurii $\varnothing D_{\max}$	78 mm
Frezare circulară a găurii $\varnothing D_{\min}$	70 mm
\varnothing tăișului D_c	40 mm
Frezare circulară a găurii a_p	9 mm
Număr de dinți Z	3
Lungimea totală L_{ges}	40 mm
Plăcuță amovibilă compatibilă	ZDHT 1505
Lungime de așezare cu înclinație α_{\max}	27,56 mm
Unghi de așezare cu înclinație α_{\max}	3,12 grad
Set de șuruburi pentru plăcuțe amovibile	219878 4 (15IP)
\varnothing orificiu prindere	16 mm
$\varnothing D_3$	30 mm
Tip de coadă	cu alezaj
Unghi de reglare κ	90 grad
Utilizarea frezei	Prelucrare înclinată
Utilizarea frezei	Prelucrare înclinată
Utilizarea frezei	Prelucrare înclinată
Răcire interioară	da
Schimbare sculă	PowerCard
Tip produs	Freză