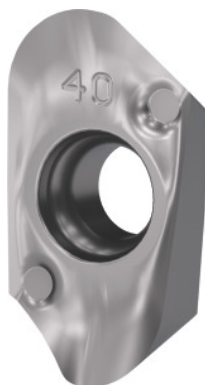


**Garant****ZDHT 150540FR-F10, HU7705, Mărime coadă: ALU****Date comandă**

Numărul de comandă	211774 ALU
GTIN	4062406681951
Clasa articolului	21A

**Descriere****Execuție:**

Plăcuțe amovibile șlefuite pe circumferință, pentru o potrivire precisă în portsculă. Substrat performant cu microgranulație a celei mai noi generații de tășuri. Pregătire optimă a tășului pentru utilizare în materiale ușor prelucrabile.

Rază la colț: 4 mm

Avans  $f_z$  per dinte: 0,1 - 0,25 mm

Adâncime maximă de așchiere  $a_{p,max}$ : 13,5 mm

**Descriere tehnică**

Adâncime maximă de așchiere $a_{p,max}$	13,5 mm
Rază la colț	4 mm
Avans $f_z$ per dinte	0,1 - 0,25 mm
Cod ISO Plăcuță amovibilă	ZDHT 150540FR-F10
Categorie	HU7705
Materialul sculei	Carbură

Tip produs

Plăcuță amovibilă pentru frezare

**Date utilizator**

	<b>Se recomandă pentru</b>	<b>V<sub>c</sub></b>	<b>Cod ISO</b>
Alu Termo PI	recomandat	2000 m/min	N
Aluminiu (cu așchii scurte)	recomandat	1800 m/min	N
Alu > 10% Si	recomandat	900 m/min	N
Umiditate maximă	recomandat		
Uscat	recomandat		