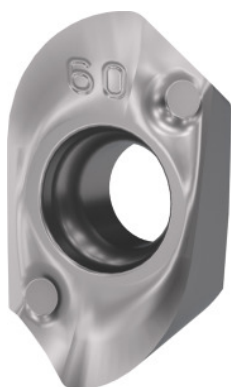


**Garant****ZDHT 150560FR-F10, HU7705, Mărime coadă: ALU****Date comandă**

Numărul de comandă	211777 ALU
GTIN	4062406681968
Clasa articolului	21A

**Descriere****Execuție:**

Plăcuțe amovibile șlefuite pe circumferință, pentru o potrivire precisă în portsculă. Substrat performant cu microgranulație a celei mai noi generații de tășuri. Pregătire optimă a tășului pentru utilizare în materiale ușor prelucrabile.

**Notă:**

Înainte de utilizarea acestei plăcuțe amovibile cu  $r = 6,0$  mm, este necesară o modificare a portsculei.

Rază la colț: 6 mm

Avans  $f_z$  per dinte: 0,1 - 0,25 mm

**Descriere tehnică**

Rază la colț	6 mm
Avans $f_z$ per dinte	0,1 - 0,25 mm
Cod ISO Plăcuță amovibilă	ZDHT 150560FR-F10
Categorie	HU7705
Materialul sculei	Carbură

Tip produs

Plăcuță amovibilă pentru frezare

**Date utilizator**

	<b>Se recomandă pentru</b>	<b>V<sub>c</sub></b>	<b>Cod ISO</b>
Alu Termo Pl	recomandat	2000 m/min	N
Aluminiu (cu așchii scurte)	recomandat	1800 m/min	N
Alu > 10% Si	recomandat	900 m/min	N
Umiditate maximă	recomandat		
Uscat	recomandat		