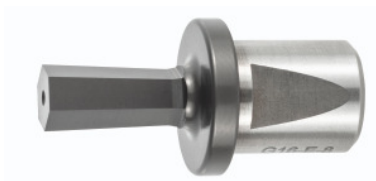


**Garant****Poanson locaș hexagonal metric Ø d = 16 mm, WC/C, Hexagon: 4mm****Date comandă**

Numărul de comandă	293047 4
GTIN	4062406785123
Clasa articolului	29L

**Descriere****Execuție:**

Cu strat de acoperire ultraperformant (carbura de wolfram/carbon). Geometria optimizată a muchiei de tăiere (formă de racordare concavă) pentru canale de profil în oțeluri inoxidabile.

**Aplicație:**

Pentru producerea de profiluri **într-o singură etapă de lucru**.

**Adaptat pentru:**

Portsculă pentru broșare Cod 293020 – 293026; 293070 – 293076; 293030; 293033.

**Notă:**

- **Dimensiuni și profiluri speciale sunt disponibile la cerere.**
- **Valori de referință detaliate găsiți în aplicația noastră ToolScout.**

**Descriere tehnică**

L	9 mm
Toleranță	+0,07 până la +0,09 mm
Deschiderea cheii	4 mm
Materialul sculei	HSS
Ø găurii prelabile	4,07 mm
Avans f pentru INOX < 900 N/mm <sup>2</sup>	0,06 mm
Profil	Hexagon

L <sub>1</sub>	40 mm
Ø d	16 mm
Strat de acoperire	WC/C
Tip produs	Sculă pentru mortezat canale și profiluri

**Date utilizator**

	Se recomandă pentru	V <sub>c</sub>	Cod ISO
INOX < 900 N/mm <sup>2</sup>	recomandat	30 m/min	M
INOX > 900 N/mm <sup>2</sup>	indicat în anumite condiții		
Umiditate maximă	recomandat		
Umiditate minimă	indicat în anumite condiții		