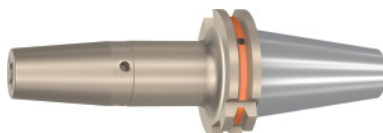


## Garant

**Portsculă cu strângere rapidă – fretare cu 4 orificii ale canalului de răcire, nichelată, SK 40 A = 120, Ø de strângere D1: 16mm**



### Date comandă

Numărul de comandă	302261 16
GTIN	4062406786946
Clasa articolului	31A

### Descriere

#### Execuție:

- **Oțel rezistent la temperaturi înalte.**
- **Ref. 3 – -5 pentru carbură, de la Ref. 6 pentru HSS și carbură.**
- **Toate conurile sunt superfinisate (funcționare silențioasă!).**
- **Cu orificiu pentru cipul RFID/Balluff.**

Model premium: nichelat, cu 4 **orificii ale canalului de răcire** obturabile. Ajustare integrată pe lungimea sculelor (interval de reglare 10 mm).

#### Aplicație:

Pentru fixarea sculelor cu coadă cilindrică în toleranță h6.

Recomandate pentru unități de fretare compacte inductive, de contact și cu aer cald.

#### Livrare:

4 buc șuruburi M3 fixare duze.

#### Accesorii opționale:

Șurub de tragere (AB) Cod 308600 – 308800, cheie de strângere pentru șuruburi de tragere Cod 308820 – 308835, extensii pentru mandrină cu fretare Cod 302410 – 302419. Unități de fretare, accesorii Cod 354210 – 354450, Set șuruburi de echilibrare Cod 309906 Ref. 180.

### Descriere tehnică

Ø de prindere D <sub>1</sub>	16 mm
Ø D <sub>2</sub>	27 mm
Orificiu pentru canalul de răcire	Cu posibilitate de închidere

Ø exterior D	34 mm
Lungime activă dimensiune A	120 mm
Suport	SK 40 A = 120
Normă pentru suport	ISO 7388-1
Forma	ADB
Calitatea echilibrării G la turația	G 2,5 la 25000 min <sup>-1</sup>
Concentricitate	≤ 3 μm
Strategie de așchiere	HPC
Strategie de așchiere	HSC
Tip produs	Portsculă cu strângere rapidă – fretare