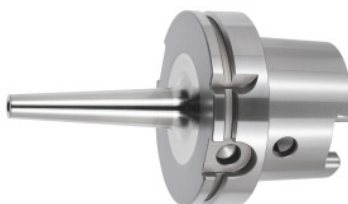


Garant

Portscule cu strângere rapidă, conice la 3°, suplu, HSK-A 100 A = 120, Ø de prindere: 4mm

**Date comandă**

Numărul de comandă	308322 4
GTIN	4062406787028
Clasa articolului	31A

Descriere**Execuție:**

- **Toate cozile sunt superfinisate (funcționare silențioasă!).**
- **Suprafețe funcționale HSK prelucrate.**
- **Formă subțire (contur de 3°).**

Calitatea echilibrării 2,5 / 25000 min⁻¹. Cu orificiu pentru cipul RFID/Balluff.

Aplicație:

- **Mai ales la execuția sculelor și matrițelor.**
- **Pentru fixarea sculelor cu toleranța părții de prindere în h6.**

Accesorii opționale:

Conductă de răcire Cod 309880. Cheie tubulară Cod 309890. Extensii pentru mandrină cu fretare Cod 302410 Ref. 12/3 și 12/4. Unități de fretare compacte Cod 354210 – 354450.

Descriere tehnică

Ø exterior D	20 mm
Lungime activă dimensiune A	120 mm
Ø D ₂	10 mm
Ø de prindere D ₁	4 mm
Suport	HSK-A 100 A = 120

Normă pentru suport	ISO 12164-1
Normă pentru suport	DIN 69893
Forma	A
Calitatea echilibrării G la turația	G 2,5 la 25000 min ⁻¹
Concentricitate	≤ 3 μm
Strategie de așchiere	HSC
Tip produs	Portsculă cu strângere rapidă – fretare