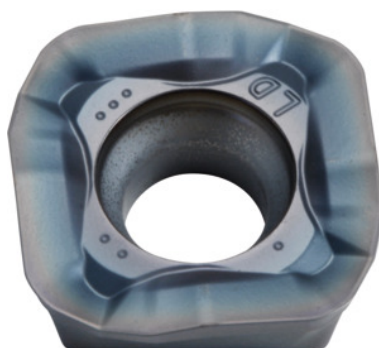


**SOMT....20ER-LD, PR1525, Tip: 14****Date comandă**

Numărul de comandă	222078 14
GTIN	4960664708185
Clasa articolului	25A

**Descriere****Execuție:**

Plăcuță amovibilă cu 4 muchii așchietoare convexe pentru forțe de așchiere reduse.

**Aplicație:**

**Geometria LD** este recomandată și pentru adâncimi de așchiere mari ( $a_{p\max} = 5$  mm) la un avans moderat.

Nu o folosiți pentru frezări elicoidale, în adâncime și pe contur, sau la pereți abrupti.

**Notă:**

Valori de referință pentru  $a_e = 0,3 \times D$ .

**Descriere tehnică**

Avans $f_z$ per dinte	0,03 – 2 mm
Tip	ST1400
Rază de programare la $a_{p\max}$	5 mm
Rază la colț	2 mm
Grosime plăcuță E	5,56 mm
Dimensiune plăcuță amovibilă	14

Cod ISO Plăcuță amovibilă	SOMT140520ER-LD
Categorie	PR1525
Materialul sculei	Carbura
Numărul de schimbări / tășuri	4
Tip produs	Plăcuță amovibilă pentru frezare

### Date utilizator

	Se recomandă pentru	$V_c$	Cod ISO
Oțel < 500 N/mm <sup>2</sup>	recomandat	200 m/min	P
Oțel < 750 N/mm <sup>2</sup>	recomandat	180 m/min	P
Oțel < 900 N/mm <sup>2</sup>	recomandat	160 m/min	P
Oțel < 1100 N/mm <sup>2</sup>	recomandat	140 m/min	P
Oțel < 1400 N/mm <sup>2</sup>	recomandat	100 m/min	P
Umiditate maximă	indicat în anumite condiții		
Uscat	recomandat		
Aer	recomandat		