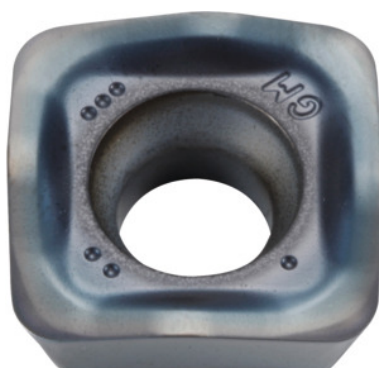



SOMT....20ER-GM, PR1825, Tip: 14

Date comandă

Numărul de comandă	222070 14
GTIN	4960664708178
Clasa articolului	25A

Descriere
Execuție:

Plăcuță amovibilă cu 4 muchii așchietoare convexe pentru forțe de așchiere reduse.

Aplicație:

Geometria GM (orientată pe suprafață) este prima alegere pentru prelucrarea generală.

Notă:

Valori de referință pentru $a_e = 0,3 \times D$.

Descriere tehnică

Avans f_z per dinte	0,2 – 2 mm
Tip	ST1400
Rază de programare la $a_{p \max}$	3,5 mm
Rază la colț	2 mm
Grosime plăcuță E	5,56 mm
Dimensiune plăcuță amovibilă	14
Cod ISO Plăcuță amovibilă	SOMT140520ER-GM

Categorie	PR1825
Materialul sculei	Carbura
Numărul de schimbări / tășuri	4
Tip produs	Plăcuță amovibilă pentru frezare

Date utilizator

	Se recomandă pentru	V_c	Cod ISO
Oțel < 500 N/mm ²	recomandat	200 m/min	P
Oțel < 750 N/mm ²	recomandat	180 m/min	P
Oțel < 900 N/mm ²	recomandat	160 m/min	P
Oțel < 1100 N/mm ²	recomandat	140 m/min	P
Oțel < 1400 N/mm ²	recomandat	100 m/min	P
Umiditate maximă	indicat în anumite condiții		
Uscat	recomandat		
Aer	recomandat		