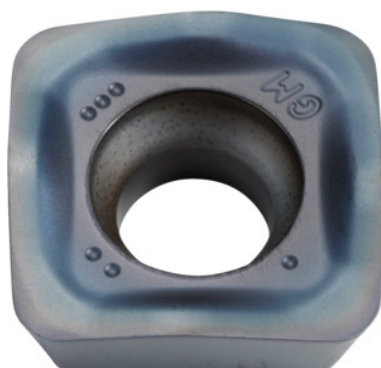


**SOMT....20ER-GM, PR1535, Tip: 14****Date comandă**

Numărul de comandă	222072 14
GTIN	4960664708239
Clasa articolului	25A

**Descriere****Execuție:**

Plăcuță amovibilă cu 4 muchii așchietoare convexe pentru forțe de așchiere reduse.

**Aplicație:**

**Geometria GM** (orientată pe suprafață) este prima alegere pentru prelucrarea generală.

**Notă:**

Valori de referință pentru  $a_e = 0,3 \times D$ .

**Descriere tehnică**

Avans $f_z$ per dinte	0,5 – 1,8 mm
Tip	INOX
Rază de programare la $a_{p \max}$	3,5 mm
Rază la colț	2 mm
Grosime plăcuță E	5,56 mm
Dimensiune plăcuță amovibilă	14
Cod ISO Plăcuță amovibilă	SOMT140520ER-GM

Categorie	PR1535
Materialul sculei	Carbura
Numărul de schimbări / tășuri	4
Tip produs	Plăcuță amovibilă pentru frezare

### Date utilizator

	Se recomandă pentru	$V_c$	Cod ISO
INOX < 900 N/mm <sup>2</sup>	recomandat	160 m/min	M
INOX > 900 N/mm <sup>2</sup>	recomandat	120 m/min	M
Ti > 850 N/mm <sup>2</sup>	recomandat	40 m/min	S
Umiditate maximă	indicat în anumite condiții		
Uscat	recomandat		
Aer	recomandat		