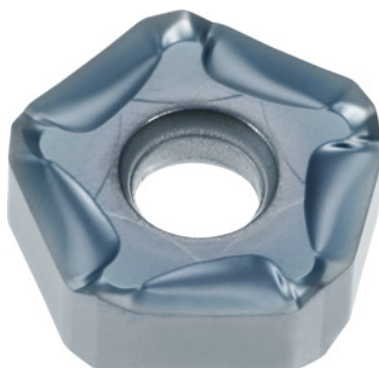


**PNMU 1205 ANER-SM, PR1525, Tip: ST1400****Date comandă**

Numărul de comandă	222806 ST1400
GTIN	4960664671212
Clasa articolului	25A

**Descriere****Notă:**Valori de referință pentru  $a_e = 0,3 \times D$ .Avans  $f_z$  per dinte: 0,07 – 0,27 mm**Descriere tehnică**

Tip	ST1400
Avans $f_z$ per dinte	0,07 – 0,27 mm
Numărul de schimbări / tășuri	10
Cod ISO Plăcuță amovibilă	PNMU 1205 ANER-SM
Categorie	PR1525
Materialul sculei	Carbura
Tip produs	Plăcuță amovibilă pentru frezare

**Date utilizator**

	<b>Se recomandă pentru</b>	<b>V<sub>c</sub></b>	<b>Cod ISO</b>
Oțel < 500 N/mm <sup>2</sup>	recomandat	200 m/min	P
Oțel < 750 N/mm <sup>2</sup>	recomandat	180 m/min	P
Oțel < 900 N/mm <sup>2</sup>	recomandat	180 m/min	P
Oțel < 1100 N/mm <sup>2</sup>	recomandat	140 m/min	P
Oțel < 1400 N/mm <sup>2</sup>	recomandat	140 m/min	P
INOX < 900 N/mm <sup>2</sup>	recomandat	150 m/min	M
INOX > 900 N/mm <sup>2</sup>	recomandat	140 m/min	M
Uni	recomandat		
Umiditate maximă	indicat în anumite condiții		
Umiditate minimă	indicat în anumite condiții		
Uscat	recomandat		
Aer	recomandat		