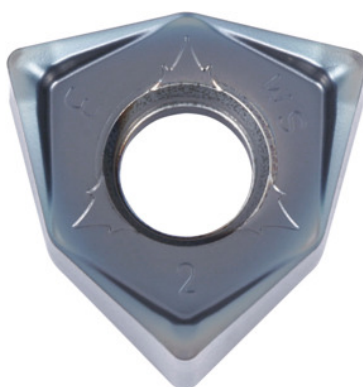


**WNMU 080608 EN-SM, PR1525, Tip: INOX****Date comandă**

Numărul de comandă	225623 INOX
GTIN	4960664648955
Clasa articolului	25A

Descriere**Execuție:**

Plăcuțe amovibile cu strat de acoperire MEGACOAT cu **6 tăişuri** – model dublu. Datorită unghiului de aşchiere axial mare de maxim 13°, forța de aşchiere este redusă considerabil.

Aplicație:

Geometria SM este puternic pozitivă și cu tăiere ușoară.

Notă:

Valori de referință pentru $a_e = 0,3 \times D$.

Descriere tehnică

Tip	INOX
Cod ISO Plăcuță amovibilă	WNMU 080608 EN-SM
Rază la colț	0,8 mm
Numărul de schimbări / tăişuri	6
Categorie	PR1525
Materialul sculei	Carbura

Avans f_z per dinte	0,06 – 0,2 mm
Tip produs	Plăcuță amovibilă pentru frezare

Date utilizator

	Se recomandă pentru	V_c	Cod ISO
Oțel < 500 N/mm ²	recomandat	200 m/min	P
Oțel < 750 N/mm ²	recomandat	180 m/min	P
Oțel < 900 N/mm ²	recomandat	160 m/min	P
Oțel < 1100 N/mm ²	recomandat	140 m/min	P
Oțel < 1400 N/mm ²	recomandat	140 m/min	P
INOX < 900 N/mm ²	indicat în anumite condiții	160 m/min	M
INOX > 900 N/mm ²	indicat în anumite condiții	150 m/min	M
Uni	recomandat		
Umiditate maximă	indicat în anumite condiții		
Umiditate minimă	indicat în anumite condiții		
Uscat	recomandat		
Aer	recomandat		