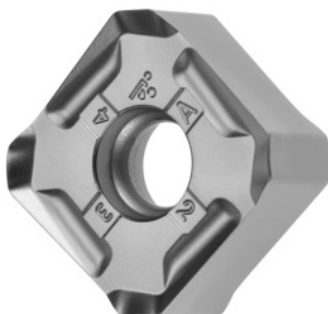


**Garant**
**SNEU 14T7 ANER, HU7810, Tip: ALU**


## Date comandă

Numărul de comandă	213444 ALU
GTIN	4045197662897
Clasa articolului	21A

## Descriere

### Execuție:

Pe ambele părți cu 2x4 tășuri.

### Recomandare:

**Pentru suprafețe de cea mai bună calitate, alegeți toleranța E a plăcuțelor împreună cu plăcuță(-e) lată(-e) pentru finisare.**

### Notă:

Valori de referință pentru  $a_e = 0,5 \dots 1 \times D / a_{p \max}$

Adâncime maximă de așchiere  $a_{p \max}$ : 6 mm

Avans  $f_z$  per dinte: 0,23 mm

## Descriere tehnică

Avans $f_z$ per dinte	0,23 mm
Tip	ALU
Cod ISO Plăcuță amovibilă	SNEU 14T7 ANER
Categorie	HU7810
Materialul sculei	Carbura

Adâncime maximă de așchiere $a_{p\max}$	6 mm
Numărul de schimbări / tășuri	8
Tip produs	Plăcuță amovibilă pentru frezare

**Date utilizator**

	Se recomandă pentru	$V_c$	Cod ISO
Alu Termo Pl	recomandat	750 m/min	N
Aluminiu (cu așchii scurte)	recomandat	750 m/min	N
Alu > 10% Si	recomandat	500 m/min	N
Umiditate maximă	indicat în anumite condiții		
Uscat	recomandat		