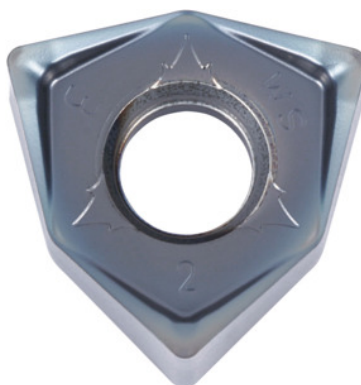



**WNEU 080608 EN-GL, CA6535, Tip: S**

**Date comandă**

Numărul de comandă	225628 S
GTIN	4960664686568
Clasa articolului	25A

**Descriere**
**Execuție:**

Plăcuțe amovibile cu strat de acoperire MEGACOAT cu **6 tăișuri** – model dublu. Datorită unghiului de așchiere axial mare de maxim 13°, forța de așchiere este redusă considerabil. Model rectificat pentru o calitate a suprafeței semnificativ mai mare.

**Aplicație:**

**Geometria GL** este, datorită modelului rectificat și a tăișului plan, recomandată pentru suprafețe de bună calitate.

**Notă:**

Valori de referință pentru  $a_e = 0,3 \times D$ .

Avans  $f_z$  per dinte: 0,06 – 0,1 mm

Cod ISO Plăcuță amovibilă: WNEU 080608 EN-GL

Rază la colț: 0,8 mm

**Descriere tehnică**

Tip	S
Cod ISO Plăcuță amovibilă	WNEU 080608 EN-GL
Rază la colț	0,8 mm

Numărul de schimbări / tășuri	6
Categorie	CA6535
Materialul sculei	Carbura
Avans $f_z$ per dinte	0,06 – 0,1 mm
Tip produs	Plăcuță amovibilă pentru frezare