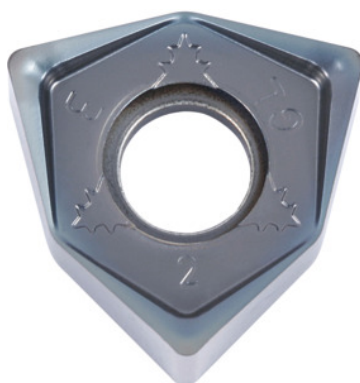



WNEU 080608 EN-GL, PR1525, Tip: UNI

Date comandă

Numărul de comandă	225630 UNI
GTIN	4960664648979
Clasa articolului	25A

Descriere
Execuție:

Plăcuțe amovibile cu strat de acoperire MEGACOAT cu **6 tăişuri** – model dublu. Datorită unghiului de aşchiere axial mare de maxim 13°, forța de aşchiere este redusă considerabil. Model rectificat pentru o calitate a suprafeței semnificativ mai mare.

Aplicație:

Geometria GL este, datorită modelului rectificat și a tăişului plan, recomandată pentru suprafețe de bună calitate.

Notă:

Valori de referință pentru $a_e = 0,3 \times D$.

Avans f_z per dinte: 0,06 – 0,15 mm

Cod ISO Plăcuță amovibilă: WNEU 080608 EN-GL

Rază la colț: 0,8 mm

Descriere tehnică

Tip	UNI
Cod ISO Plăcuță amovibilă	WNEU 080608 EN-GL
Rază la colț	0,8 mm

Numărul de schimbări / tășuri	6
Categorie	PR1525
Materialul sculei	Carbura
Avans f_z per dinte	0,06 – 0,15 mm
Tip produs	Plăcuță amovibilă pentru frezare