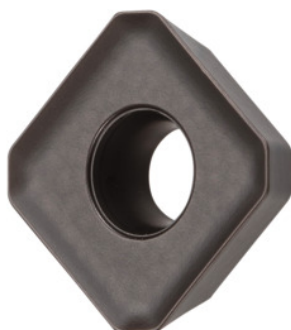


Garant**SDMX 0903 AFEN, HB7525, Tip: ST900****Date comandă**

| | |
|--------------------|---------------|
| Numărul de comandă | 214477 ST900 |
| GTIN | 4045197554406 |
| Clasa articolului | 21A |

Descriere**Execuție:**

- **Plăcuțe amovibile recomandate pentru o viteză mai mare de tăiere și avansuri mai mari.**
- **Sinterizate cu mare precizie și rectificat pentru obținerea unor suprafețe de cea mai bună calitate.**
- **Structură cu granulație submicronică pentru tenacitate și rezistență ridicată la uzură.**

Notă:

Valori de referință pentru $a_e = 0,5 \dots 1 \times D / a_{p\max} = 3 \text{ mm}$.

Avans f_z per dinte: 0,14 mm

Descriere tehnică

| | |
|---------------------------|----------------|
| Avans f_z per dinte | 0,14 mm |
| Tip | ST900 |
| Cod ISO Plăcuță amovibilă | SDMX 0903 AFEN |
| Categorie | HB7525 |
| Materialul sculei | Carbura |

| | |
|-------------------------------|----------------------------------|
| Numărul de schimbări / tășuri | 4 |
| Tip produs | Plăcuță amovibilă pentru frezare |

Date utilizator

| | Se recomandă pentru | V_c | Cod ISO |
|-------------------------------|-----------------------------|-----------|---------|
| Oțel < 500 N/mm ² | recomandat | 360 m/min | P |
| Oțel < 750 N/mm ² | recomandat | 255 m/min | P |
| Oțel < 900 N/mm ² | recomandat | 215 m/min | P |
| Oțel < 1100 N/mm ² | indicat în anumite condiții | 190 m/min | P |
| Oțel < 1400 N/mm ² | indicat în anumite condiții | 170 m/min | P |
| INOX < 900 N/mm ² | indicat în anumite condiții | 230 m/min | M |
| INOX > 900 N/mm ² | indicat în anumite condiții | 150 m/min | M |
| GG(G) | indicat în anumite condiții | 160 m/min | K |
| Uni | recomandat | | |
| Ulei | recomandat | | |
| Umiditate maximă | recomandat | | |
| Umiditate minimă | recomandat | | |
| Uscat | recomandat | | |
| Aer | recomandat | | |