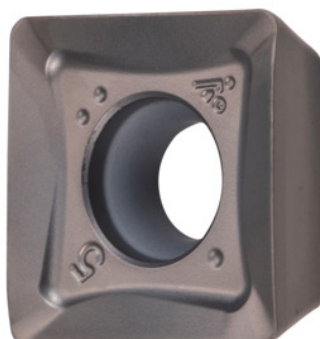


Garant**SOMT 120508 PDER, CU7530, Tip: ST500****Date comandă**

Numărul de comandă	214864 ST500
GTIN	4045197610652
Clasa articolului	21A

Descriere**Execuție:**

Grosimea plăcuțelor este întărită pentru exigențe de așchiera ridicată. Protejate împotriva uzurii cu cel mai modern strat de acoperire.

Cermet.

Notă:

Valori de referință pentru $a_e = 0,3 \times D$.

Rază la colț: 0,8 mm

Avans f_z per dinte: 0,2 mm

Descriere tehnică

Avans f_z per dinte	0,2 mm
Tip	ST500
Rază la colț	0,8 mm
Cod ISO Plăcuță amovibilă	SOMT 120508 PDER
Categorie	CU7530

Materialul sculei	Metalceramice
Numărul de schimbări / tăișuri	4
Tip produs	Plăcuță amovibilă pentru frezare

Date utilizator

	Se recomandă pentru	V_c	Cod ISO
Oțel < 500 N/mm ²	recomandat	270 m/min	P
Oțel < 750 N/mm ²	recomandat	260 m/min	P
Oțel < 900 N/mm ²	recomandat	210 m/min	P
INOX < 900 N/mm ²	recomandat	100 m/min	M
Umiditate maximă	indicat în anumite condiții		
Uscat	recomandat		