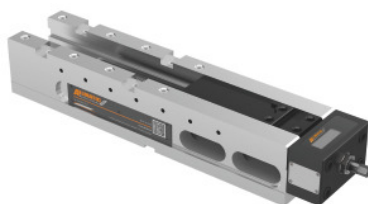




## NC menghină de înaltă presiune TitanSense, Tip: 125L



### Date comandă

Numărul de comandă	361303 125L
GTIN	4250364404204
Clasa articolului	34A

### Descriere

#### Execuție:

- Dispozitiv de prindere pentru sistem modular de prindere cu monitorizare inteligentă a forței de prindere.
- Monitorizarea forței de strângere în timpul fixării și în timpul prelucrării prin intermediul unui sistem electronic integrat de măsurare. Afișați direct pe un afișaj robust și rezistent la stropire și prin transmisie wireless către dispozitivul final (prin Bluetooth (BLE)).
- Ax închis cu amplificator de putere (IP65).
- Tensiune sigură pentru proces cu repetabilitate ridicată.
- Poate fi utilizat orizontal și vertical, ceea ce îl face ideal pentru mașinile cu 3 și 4 axe.
- Fixarea pieselor brute și prelucrate (paralele, rotunde și fără formă), de asemenea, cu aderență și rezistență redusă la tracțiune pentru materiale de până la aproximativ 1400 N/mm<sup>2</sup>.
- Ghidaj călit prin inducție. Partea laterală, superioară și inferioară rectificată.

#### Caracteristică:

Forța de strângere poate fi detectată cu toate fălcile compatibile, datorită unității de măsurare integrate în ax.

Gama de transmisie de până la 20 m. Înlocuirea ușoară și rapidă a bateriilor standard (LS14250; 1/2AA) cu o durată lungă de viață a bateriei. Temperatura de funcționare între 10°C și 40°C. Cod QR pentru acces rapid la informații tehnice, accesorii, piese de schimb și Service pe plăcuța de identificare.

#### Cursă mărită a forței pentru prinderea sigură a semifabricatelor în combinație cu funcția de tragere în jos.

Bacuri cu șuruburi cilindrice M12.

Margine de strângere cu pierdere de 8 mm la tragerea în jos, 3 mm la prindere.

Este posibilă prinderea aproape de fibra neutră. Fălciile de prindere ale gamei de dispozitive de prindere Allmatic/GARANT NC sunt compatibile (consultați accesoriile speciale).

Orificiu de ieșire pentru lichidul de răcire și așchii. Canale de pană precise.

Filet pentru opritor pentru piese de prelucrat și pentru extensie.

Forță maximă de strângere 40 kN.

#### Avantaj:

Menghină multifuncțională, precisă, puternică.

- **Fixare fiabilă a pieselor prelucrate anterior cu ajutorul șurubului de înaltă presiune cu cursă foarte lungă forței.**
- **Prelucrare exactă a pieselor finisate, corp de bază prelucrat pe toate părțile.**

#### Funcționare:

**Strângere exclusivă cu cheia dinamometrică reglabilă (maxim 30 Nm).** Cu șurub special de înaltă presiune și amplificator mecanic de putere.

#### Aplicație:

**Pentru prinderea convențională, prinderea cu bride și prinderea prin tragere în jos.**

Prinderea **semifabricatelor, a pieselor debitate cu flacără oxiacetilenică sau cu pânză bandă** prin pătrunderea **elementelor de strângere schimbabile și călite** în piesă. Recomandat pentru toate materialele până la o rezistență de 1000 N/mm. Poate fi utilizat atât orizontal cât și lateral.

#### Livrare:

Inclusiv 3 chei pentru șuruburi cu locaș hexagonal, set de chei tubulare bi-hexagonale SW 14, 4x gheare de strângere.

#### Accesorii opționale:

- **Bacuri Cod 361331 – 361970.**
- **Cheie dinamometrică Cod 656050 Ref. 60.**
- **Placă adaptoare pentru schimbarea rapidă a fălcilor Xtric Cod 361293 și 361294 Ref. 125.**
- **Plăci adaptoare Cod 361297 și 361298 Ref. 125.**

#### Notă:

Este posibilă creșterea capacității de strângere prin corpul de bază Cod 360420 Ref. 125.

Prelungire și înșurubare frontală a unui al doilea dispozitiv de prindere la cerere.

## Descriere tehnică

Greutate	40 kg
m	278 mm
r	216 mm
Înălțime corp de bază c	100 mm
Distanță canale p	176 mm
Lățimea corpului de bază B	126 mm
Lungimea corpului de bază a	530 mm
Canal longitudinal	20 mm

Canal transversal	20 mm
f	21 mm
Execuție	Sistem de strângere în punctul zero
Cod de culoare pentru accesoriul potrivit	Titan2/TitanSense
Lungimea totală L	624 mm
g	24 mm
Tip produs	Menghină staționară pentru mașini