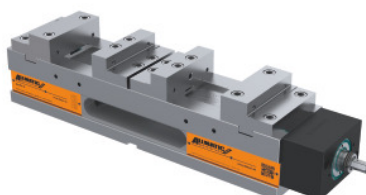




Menghină cu prindere de înaltă presiune pentru mașini CNC Duo, Tip: 125



Date comandă

Numărul de comandă	360600 125
GTIN	4250364400626
Clasa articolului	34A

Descriere

Execuție:

Corp de bază deosebit de rigid din fontă cu grafit nodular, rectificat pe partea superioară și pe cea inferioară. **Precizie de poziționare în 0,02 mm.**

Funcționare:

Se așează prima piesă în **postul de strângere I** și se învârtă până când bacul mobil se află la nivelul piesei, se așează a doua piesă în **postul de strângere II** și se învârtă mai departe până la opritor.

Aplicație:

- **Se poate utiliza orizontal.**
- **Prinde 2 piese identice, diferențe de dimensiune (± 3 mm).**

Livrare:

Inclusiv 4 fălci în trepte, 1 manivelă manuală, 4 gheare de strângere și Quick-Start-Guide.

Accesorii opționale:

Bolț de pretensionare Cod 360025.

Notă:

- **Lungimea totală L rămâne neschimbată (zone de coliziune mici).**
- **Pentru accesorii consultați Cod 360530; 360570 și Cod 361400; 361440; 361660 – 361970.**
- **Prindeți întotdeauna 2 piese!**

Descriere tehnică

Gamă de prindere d	82 - 171 mm
--------------------	-------------

Serie	Duo
Înălțimea bacurilor h_1	40 mm
Tip	125
Greutate	49 kg
Cod de culoare pentru accesoriul potrivit	Duo
Înălțime corp de bază c -0,02	100 mm
Forță de strângere până la maxim	40 kN
Lungimea corpului de bază a	530 mm
Toleranță canal de ghidare	H7
Gamă de prindere b	0 - 89 mm
Lungimea totală L	640 mm
Înălțimea bacurilor h_2	20 mm
Canale de pană	20H7 mm
Execuție	Sistem de strângere în punctul zero
Tip produs	Menghină de mașină

Accesorii

Opritor	360555
Bac în treptemobil Pentru tip 125	360468 125
Opritor pentru piesele de prelucrat în sistemul 3-D Tip 300	360430 300