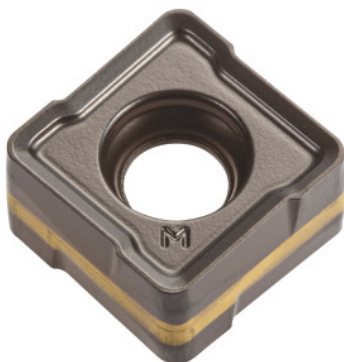


**SZMU 080412PNTR, IC5100, Tip: GG****Date comandă**

Numărul de comandă	225809 GG
GTIN	7291075440027
Clasa articolului	19A

Descriere**Execuție:**

Tăiș interschimbabil bilateral cu 8 muchii de tăiere elicoidale. Geometrie de tăiere specială pentru tăiere moale pentru a reduce consumul de energie în timpul prelucrării.

Notă:

Cantitatea minimă de comandă corespunde unei unități de ambalare (VPE) sau unui multiplu al acesteia.

Valori de referință pentru $a_e = 0,3...1 \times D / a_{p_{max}} = 5,0 \text{ mm}$.

Descriere tehnică

Serie	NEODO
Tip	GG
Grosime plăcuță E	4,76 mm
Rază la colț	1,2 mm
Avans f_z per dinte	0,25 mm
Geometrie	PNTR

Denumirea producătorului	S890 SZMU 080412PNTR IC5100
Cod ISO Plăcuță amovibilă	SZMU 080412PNTR
Categorie	IC5100
Materialul sculei	Carbură
Numărul de schimbări / tășuri	4
Tip produs	Plăcuță amovibilă pentru frezare

Date utilizator

	Se recomandă pentru	V_c	Cod ISO
Fontă	recomandat	300 m/min	K
GGG	indicat în anumite condiții	240 m/min	K
Umiditate maximă	indicat în anumite condiții		
Uscat	recomandat		
Aer	recomandat		