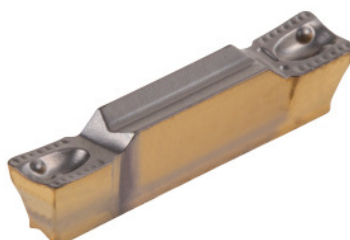




Insertii de tăiere HELIGRIP, IC830, Lățimea canelurii w / raza colțului R: 3/0,2mm



Date comandă

Numărul de comandă	273405 3/0,2
GTIN	7291075029017
Clasa articolului	26C

Descriere

Execuție:

Sfârșământor de așchii pozitiv. Tăietură fină. Forță de tăiere redusă.

Aplicație:

Pentru strunjire de canelare axială și radială, strunjire și canelare, canelare axială și prelucrare internă. (Insertii de tăiere HELIGRIP pentru aplicații de canelare axială compatibile numai cu suportul HFHR).

Adaptat pentru:

Suport de plăcuțe Cod 273766 – 273768.

Notă:

Cantitatea minimă de comandă corespunde unei unități de ambalare (VPE) sau unui multiplu al acestuia.

Descriere tehnică

Lățime de canelare w	3 mm
Rază la colț R	0,2 mm
Avans f canelare interioară	0,07 - 0,11 mm/rot
Toleranță lățime de canelare w	0,05 mm

INSL	15,8 mm
Avans f strunjire	0,14 - 0,18 mm/rot
Avans f strunjire frontală	0,1 - 0,2 mm/rot
Avans f canelare axială	0,08 - 0,2 mm/rot
Adâncime de tăiere a_p	0,25 - 1,8 mm
Serie	HELI-GRIP
Adâncime de așchiere $a_{p\max}$	1,8 mm
Adâncime de așchiere $a_{p\min}$	0,25 mm
Denumirea producătorului	GRIP 3002Y IC830
Numărul de schimbări / tășuri	1
Materialul sculei	Carbură
Profil plăcuțe amovibile	neutru
Codificare finisare / degroșare	Degroșare-finisare
Aplicația principală	UNI
Condiție de tăiere	puternic întreruptă
Sfărâmător de așchii	Y
Viteză de așchiere v_c Aplicație principală	50 - 140 m/min
Categorie	IC830
Tip produs	Plăcuță amovibilă pentru strunjire de canelare