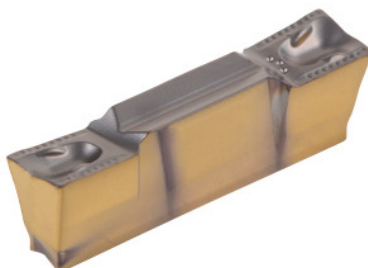




Insertii de tăiere HELIGRIP, IC808, Lățimea canelurii w / raza colțului R: 4/0,2mm



Date comandă

Numărul de comandă	273407 4/0,2
GTIN	7291075028775
Clasa articolului	26C

Descriere

Execuție:

Sfârâmător de aşchii pozitiv. Tăietură fină. Forță de tăiere redusă.

Aplicație:

Pentru strunjire de canelare axială și radială, strunjire și canelare, canelare axială și prelucrare internă. (Insertii de tăiere HELIGRIP pentru aplicații de canelare axială compatibile numai cu suportul HFHR).

Adaptat pentru:

Suport de plăcuțe Cod 273766 – 273768.

Notă:

Cantitatea minimă de comandă corespunde unei unități de ambalare (VPE) sau unui multiplu al acesteia.

Descriere tehnică

Toleranță lățime de canelare w	0,05 mm
Lățime de canelare w	4 mm
Rază la colț R	0,2 mm
Avans f canelare interioară	0,09 - 0,14 mm/rot

Avans f strunjire	0,16 - 0,21 mm/rot
INSL	19 mm
Avans f canelare axială	0,1 - 0,24 mm/rot
Avans f strunjire frontală	0,15 - 0,3 mm/rot
Adâncime de tăiere a_p	0,5 - 1,9 mm
Serie	HELI-GRIP
Adâncime de așchiere $a_{p\max}$	2,4 mm
Adâncime de așchiere $a_{p\min}$	0,25 mm
Denumirea producătorului	GRIP 4002Y IC808
Numărul de schimbări / tăișuri	1
Materialul sculei	Carbură
Profil plăcuțe amovibile	neutru
Codificare finisare / degroșare	Degroșare-finisare
Aplicația principală	UNI
Condiție de tăiere	continuă
Sfărâmător de așchii	Y
Viteză de așchiere v_c Aplicație principală	30 - 200 m/min
Categorie	IC808
Tip produs	Plăcuță amovibilă pentru strunjire de canelare