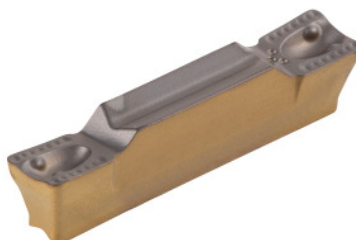




## Insertii de tăiere HELIGRIP, IC808, Lățimea canelurii w / raza colțului R: 3/0,2mm



### Date comandă

Numărul de comandă	273407 3/0,2
GTIN	7291075028744
Clasa articolului	26C

### Descriere

**Execuție:**

Sfârâmător de așchii pozitiv. Tăietură fină. Forță de tăiere redusă.

**Aplicație:**

Pentru strunjire de canelare axială și radială, strunjire și canelare, canelare axială și prelucrare internă. (Insertii de tăiere HELIGRIP pentru aplicații de canelare axială compatibile numai cu suportul HFHR).

**Adaptat pentru:**

Suport de plăcuțe Cod 273766 – 273768.

**Notă:**

Cantitatea minimă de comandă corespunde unei unități de ambalare (VPE) sau unui multiplu al acestuia.

### Descriere tehnică

Lățime de canelare w	3 mm
Rază la colț R	0,2 mm
Toleranță lățime de canelare w	0,05 mm
Avans f canelare interioară	0,07 - 0,11 mm/rot

INSL	15,8 mm
Avans f strunjire	0,14 - 0,18 mm/rot
Avans f canelare axială	0,08 - 0,2 mm/rot
Avans f strunjire frontală	0,1 - 0,2 mm/rot
Adâncime de tăiere $a_p$	0,25 - 1,8 mm
Serie	HELI-GRIP
Adâncime de așchiere $a_{p\max}$	1,8 mm
Adâncime de așchiere $a_{p\min}$	0,25 mm
Denumirea producătorului	GRIP 3002Y IC808
Numărul de schimbări / tăișuri	1
Materialul sculei	Carbură
Profil plăcuțe amovibile	neutru
Codificare finisare / degroșare	Degroșare-finisare
Aplicația principală	UNI
Condiție de tăiere	continuă
Sfărâmător de așchii	Y
Viteză de așchiere $v_c$ Aplicație principală	30 - 200 m/min
Categorie	IC808
Tip produs	Plăcuță amovibilă pentru strunjire de canelare