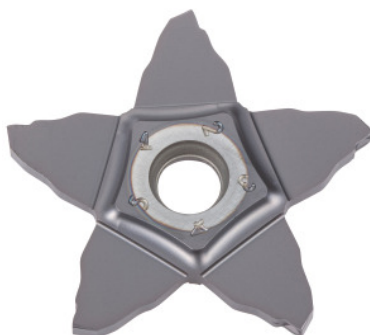




Insertii de tăiere PENTACUT 24N-C/34N-C, IC908, Lățimea canelurii w/ dimensiunea plăcii: 3/34mm



Date comandă

Numărul de comandă	273939 3/34
GTIN	7291075289527
Clasa articolului	26K

Descriere

Execuție:

Sfârâmător de aşchii cu teșitură de protecție pronunțată. Viteze de alimentare medii până la mari.

Aplicație:

Prima alegere pentru gravarea de precizie. Despărțirea este posibilă. Potrivit și pentru tăieri întrerupte.

Adaptat pentru:

Suport de prindere Cod 273924 – 273925.

Notă:

Cantitatea minimă de comandă corespunde unei unități de ambalare (VPE) sau unui multiplu al acesteia.

Descriere tehnică

Lățime de canelare w	3 mm
Rază la colț R	0,2 mm
Avans f	0,06 - 0,22 mm/rot
Toleranță lățime de canelare w	0,02 mm

Adâncime de retezare t_{max}	10 mm
Toleranță rază la colț R	0,03 mm
Mărimea plăcuței $\varnothing d$	34 mm
Serie	PENTACUT
Denumirea producătorului	PENTA 34N300C020 IC908
Numărul de schimbări / tășuri	5
Materialul sculei	Carbură
Profil plăcuțe amovibile	neutru
Codificare finisare / degroșare	Degroșare-finisare
Aplicația principală	UNI
Condiție de tăiere	continuă
Sfărâmător de așchii	C
Viteză de așchiere v_c Aplicație principală	60 - 180 m/min
Categorie	IC908
Tip produs	Plăcuță amovibilă pentru strunjire de canelare