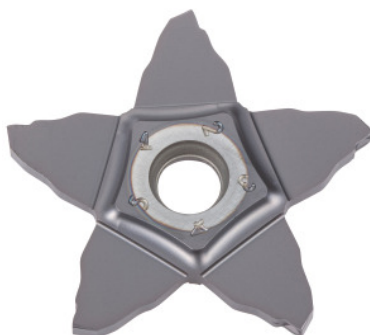




## Insertii de tăiere PENTACUT 24N-C/34N-C, IC908, Lățimea canelurii w/ dimensiunea plăcii: 1,5/34mm



### Date comandă

Numărul de comandă	273939 1,5/34
GTIN	7291075289732
Clasa articolului	26K

### Descriere

**Execuție:**

Sfârâmător de aşchii cu teșitură de protecție pronunțată. Viteze de alimentare medii până la mari.

**Aplicație:**

Prima alegere pentru gravarea de precizie. Despărțirea este posibilă. Potrivit și pentru tăieri întrerupte.

**Adaptat pentru:**

Suport de prindere Cod 273924 – 273925.

**Notă:**

Cantitatea minimă de comandă corespunde unei unități de ambalare (VPE) sau unui multiplu al acesteia.

### Descriere tehnică

Adâncime de retezare $t_{max}$	8 mm
Toleranță lățime de canelare w	0,02 mm
Lățime de canelare w	1,5 mm
Rază la colț R	0,15 mm

Avans f	0,03 - 0,07 mm/rot
Toleranță rază la colț R	0,03 mm
Mărimea plăcuței Ø d	34 mm
Serie	PENTACUT
Denumirea producătorului	PENTA 34N150C015 IC908
Numărul de schimbări / tășuri	5
Materialul sculei	Carbură
Profil plăcuțe amovibile	neutru
Codificare finisare / degroșare	Degroșare-finisare
Aplicația principală	UNI
Condiție de tăiere	continuă
Sfărâmător de așchii	C
Viteză de așchiere $v_c$ Aplicație principală	60 - 180 m/min
Categorie	IC908
Tip produs	Plăcuță amovibilă pentru strunjire de canelare