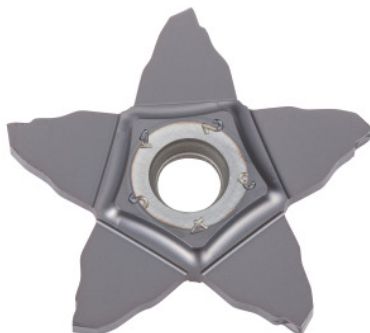




Insertii de tăiere PENTACUT 24N-C/34N-C, IC908, Lățimea canelurii w/ dimensiunea plăcii: 1,5/24mm



Date comandă

Numărul de comandă	273939 1,5/24
GTIN	7291075346831
Clasa articolului	26K

Descriere

Execuție:

Sfârâmător de aşchii cu teșitură de protecție pronunțată. Viteze de alimentare medii până la mari.

Aplicație:

Prima alegere pentru gravarea de precizie. Despărțirea este posibilă. Potrivit și pentru tăieri întrerupte.

Adaptat pentru:

Suport de prindere Cod 273924 – 273925.

Notă:

Cantitatea minimă de comandă corespunde unei unități de ambalare (VPE) sau unui multiplu al acesteia.

Descriere tehnică

Toleranță lățime de canelare w	0,02 mm
Rază la colț R	0,1 mm
Adâncime de retezare t_{max}	5 mm
Lățime de canelare w	1,5 mm

Avans f	0,05 - 0,11 mm/rot
Toleranță rază la colț R	0,05 mm
Mărimea plăcuței Ø d	24 mm
Serie	PENTACUT
Denumirea producătorului	PENTA 24N150C010 IC908
Numărul de schimbări / tășuri	5
Materialul sculei	Carbură
Profil plăcuțe amovibile	neutru
Codificare finisare / degroșare	Degroșare-finisare
Aplicația principală	UNI
Condiție de tăiere	continuă
Sfărâmător de așchii	C
Viteză de așchiere v_c Aplicație principală	60 - 180 m/min
Categorie	IC908
Tip produs	Plăcuță amovibilă pentru strunjire de canelare