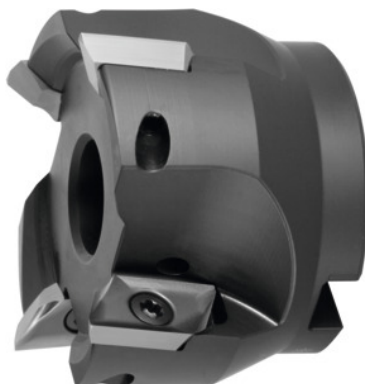




## Capete de frezat la 90° 5720VZ16, cu alezaj, Ø D / număr de dinți Z: 63/4mm



### Date comandă

Numărul de comandă	220803 63/4
GTIN	2050002058293
Clasa articolului	28R

### Descriere

#### Execuție:

Frezele cilindro-frontale cu coadă cilindrică sunt echilibrate cu  $G = 6,3$  la 30000 rot./min. Frezele cu coadă conică și cele cu secțiune modulară trebuie echilibrate împreună cu dornul înainte de prelucrarea la viteze mari. Construcția permite prinderea tuturor plăcuțelor amovibile radiale până la  $r_e=6,0\text{mm}$  fără modificarea suportului și fără corectura lungimii.

### Descriere tehnică

Șurub pentru plăcuțe amovibile	229900 (TP20; 6,0 Nm)
Ø orificiu prindere	22 mm
Lungimea totală $L_{ges}$	45 mm
Ø tăișului $D_c$	63 mm
Plăcuță amovibilă compatibilă	ZD.. 16M5
Adâncime maximă de așchiere $a_{p,max}$	16 mm
Număr de dinți Z	4
Lungime de așezare cu înclinație $\alpha_{max}$	53,5 mm

Frezare circulară a găurii $\varnothing D_{\min}$	110 mm
Frezare circulară a găurii $a_p$	4 mm
Unghi de așezare cu înclinație $\alpha_{\max}$	2,68 grad
Frezare circulară a găurii $\varnothing D_{\max}$	124 mm
$\varnothing D_3$	47 mm
Tip de coadă	cu alezaj
Unghi de reglare $\kappa$	90 grad
Utilizarea frezei	Prelucrare înclinată
Utilizarea frezei	Frezare pe colț
Utilizarea frezei	Frezare circulară
Răcire interioară	da
Tip produs	Freză

## Accesorii

Șurub de strângere	229900
--------------------	--------