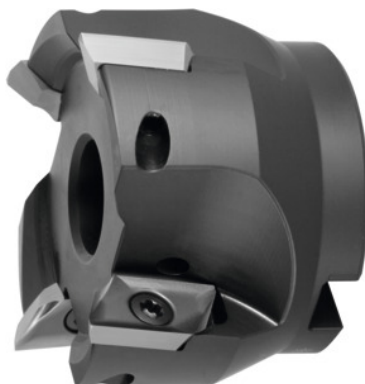


**Capete de frezat la 90° 5720VZ16, cu alezaj, Ø D / număr de dinți Z: 40/3mm****Date comandă**

Numărul de comandă	220803 40/3
GTIN	2050002058255
Clasa articolului	28R

**Descriere****Execuție:**

Frezele cilindro-frontale cu coadă cilindrică sunt echilibrate cu  $G = 6,3$  la 30000 rot./min. Frezele cu coadă conică și cele cu secțiune modulară trebuie echilibrate împreună cu dornul înainte de prelucrarea la viteze mari. Construcția permite prinderea tuturor plăcuțelor amovibile radiale până la  $r_e=6,0\text{mm}$  fără modificarea suportului și fără corectura lungimii.

**Descriere tehnică**

Lungimea totală $L_{\text{ges}}$	45 mm
Adâncime maximă de așchiere $a_{\text{p max}}$	16 mm
Șurub pentru plăcuțe amovibile	229900 (TP20; 6,0 Nm)
Ø orificiu prindere	16 mm
Ø tăișului $D_c$	40 mm
Plăcuță amovibilă compatibilă	ZD.. 16M5
Număr de dinți Z	3
Unghi de așezare cu înclinație $\alpha_{\text{max}}$	4,69 grad

Lungime de așezare cu înclinație $\alpha_{\max}$	30,5 mm
Frezare circulară a găurii $\varnothing D_{\max}$	78 mm
Frezare circulară a găurii $a_p$	4 mm
Frezare circulară a găurii $\varnothing D_{\min}$	64 mm
$\varnothing D_3$	24 mm
Tip de coadă	cu alezaj
Unghi de reglare $\kappa$	90 grad
Utilizarea frezei	Prelucrare înclinată
Utilizarea frezei	Frezare pe colț
Utilizarea frezei	Frezare circulară
Răcire interioară	da
Tip produs	Freză

## Accesorii

Șurub de strângere	229900
--------------------	--------