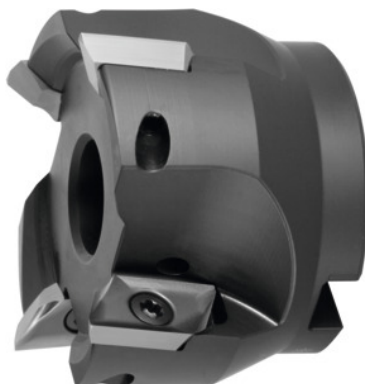




Capete de frezat la 90° 5720VZ16, cu alezaj, Ø D / număr de dinți Z: 50/4mm



Date comandă

Numărul de comandă	220803 50/4
GTIN	2050002058279
Clasa articolului	28R

Descriere

Execuție:

Frezele cilindro-frontale cu coadă cilindrică sunt echilibrate cu $G = 6,3$ la 30000 rot./min. Frezele cu coadă conică și cele cu secțiune modulară trebuie echilibrate împreună cu dornul înainte de prelucrarea la viteze mari. Construcția permite prinderea tuturor plăcuțelor amovibile radiale până la $r_e=6,0\text{mm}$ fără modificarea suportului și fără corectura lungimii.

Descriere tehnică

Lungimea totală L_{ges}	45 mm
Plăcuță amovibilă compatibilă	ZD.. 16M5
Ø orificiu prindere	22 mm
Adâncime maximă de așchiere $a_{p\max}$	16 mm
Ø tăișului D_c	50 mm
Șurub pentru plăcuțe amovibile	229900 (TP20; 6,0 Nm)
Număr de dinți Z	4
Lungime de așezare cu înclinație α_{\max}	40,5 mm

Frezare circulară a găurii $\varnothing D_{\max}$	98 mm
Frezare circulară a găurii $\varnothing D_{\min}$	84 mm
Frezare circulară a găurii a_p	4 mm
Unghi de așezare cu înclinație α_{\max}	3,53 grad
$\varnothing D_3$	34 mm
Tip de coadă	cu alezaj
Unghi de reglare κ	90 grad
Utilizarea frezei	Prelucrare înclinată
Utilizarea frezei	Frezare pe colț
Utilizarea frezei	Frezare circulară
Răcire interioară	da
Tip produs	Freză

Accesorii

Șurub de strângere	229900
--------------------	--------