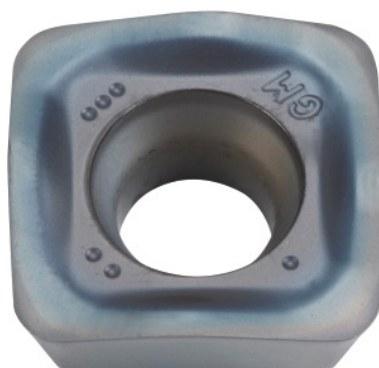


**SOMT....20ER-GM, PR1810, Tip: 14****Date comandă**

Numărul de comandă	222075 14
GTIN	4960664026944
Clasa articolului	25A

**Descriere****Execuție:**

Plăcuță amovibilă cu 4 muchii așchietoare convexe pentru forțe de așchiere reduse.

**Aplicație:**

**Geometria GM** (orientată pe suprafață) este prima alegere pentru prelucrarea generală.

**Notă:**

Valori de referință pentru  $a_e = 0,3 \times D$ .

**Descriere tehnică**

Avans $f_z$ per dinte	0,5 – 2 mm
Dimensiune plăcuță amovibilă	14
Rază de programare la $a_{p \max}$	3,5 mm
Grosime plăcuță E	5,56 mm
Tip	GG
Rază la colț	2 mm
Cod ISO Plăcuță amovibilă	SOMT140520-ER-GM

Categorie	PR1810
Materialul sculei	Carbură
Numărul de schimbări / tășuri	4
Tip produs	Plăcuță amovibilă pentru frezare

**Date utilizator**

	Se recomandă pentru	$V_c$	Cod ISO
GG(G)	recomandat	180 m/min	K
Umiditate maximă	indicat în anumite condiții		
Uscat	recomandat		
Aer	recomandat		